

# 2018年 成績分布図

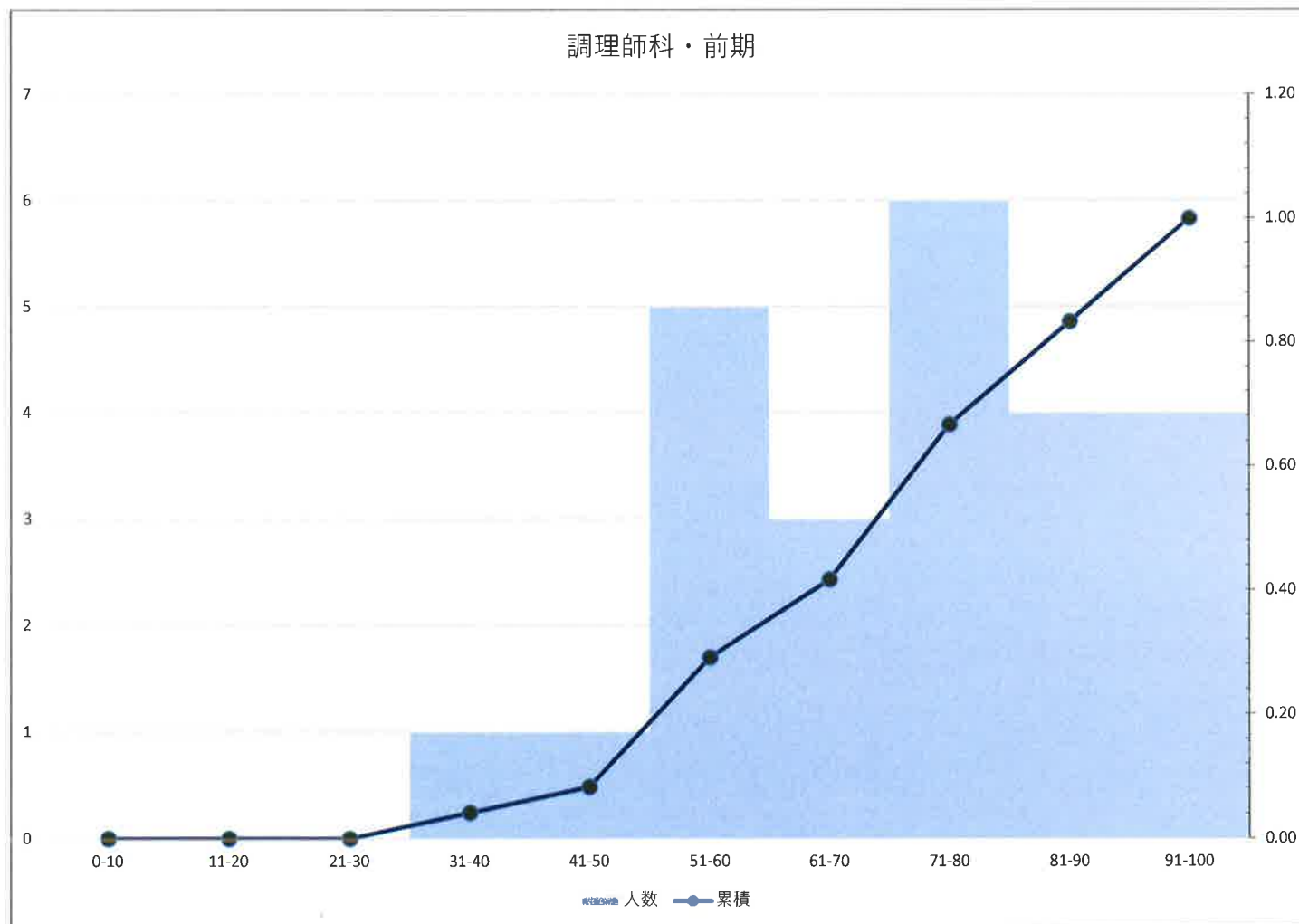
学校法人 育成学園  
神戸国際調理製菓専門学校

履修科目の成績評価を点数化、平均点算出、下位1/4の数値を抽出、点数を表示。人数分布図作成

学科名	学年	学生数
調理師科	1	24人

調理師科		
期間	前期平均	
成績分布		
指標の数値	階級名	人数
	0-10	0
	11-20	0
	21-30	0
	31-40	1
	41-50	1
	51-60	5
	61-70	3
	71-80	6
	81-90	4
	91-100	4

平均点	73点
下位の1/4の人数	6名
下位の1/4に該当する点数	58点



履修科目の成績評価を点数化、平均点算出、下位1/4の数値を抽出、点数を表示。人数分布図作成

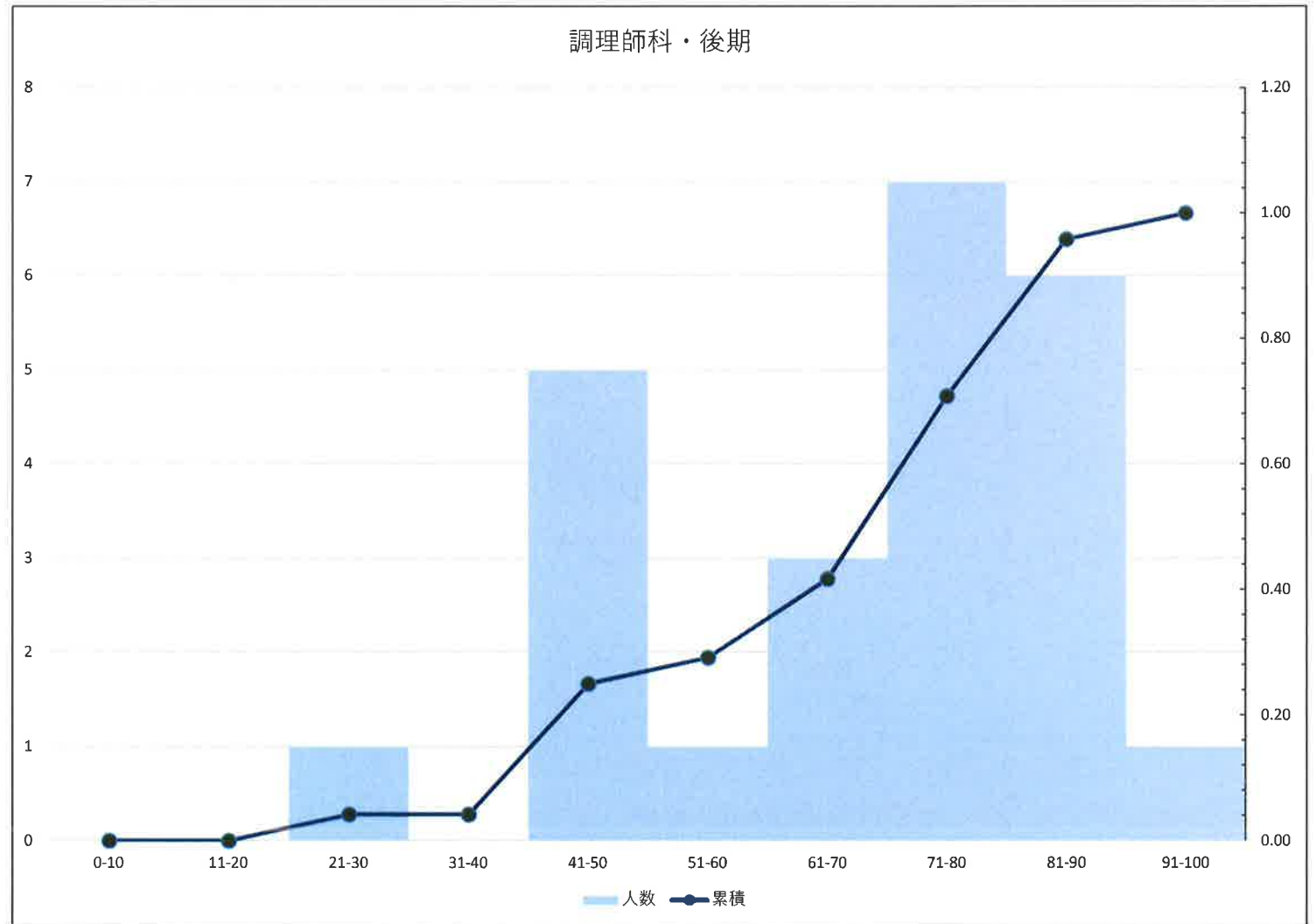
学科名	学年	学生数
調理師科	1	24人

調理師科		
期間	後期平均	
成績分布		
指標の数値	階級名	人数
	0-10	0
	11-20	0
	21-30	1
	31-40	0
	41-50	5
	51-60	1
	61-70	3
	71-80	7
	81-90	6
	91-100	1

平均点 **68点**

下位の1/4の人数 **6名**

下位の1/4に該当する点数 **50点**

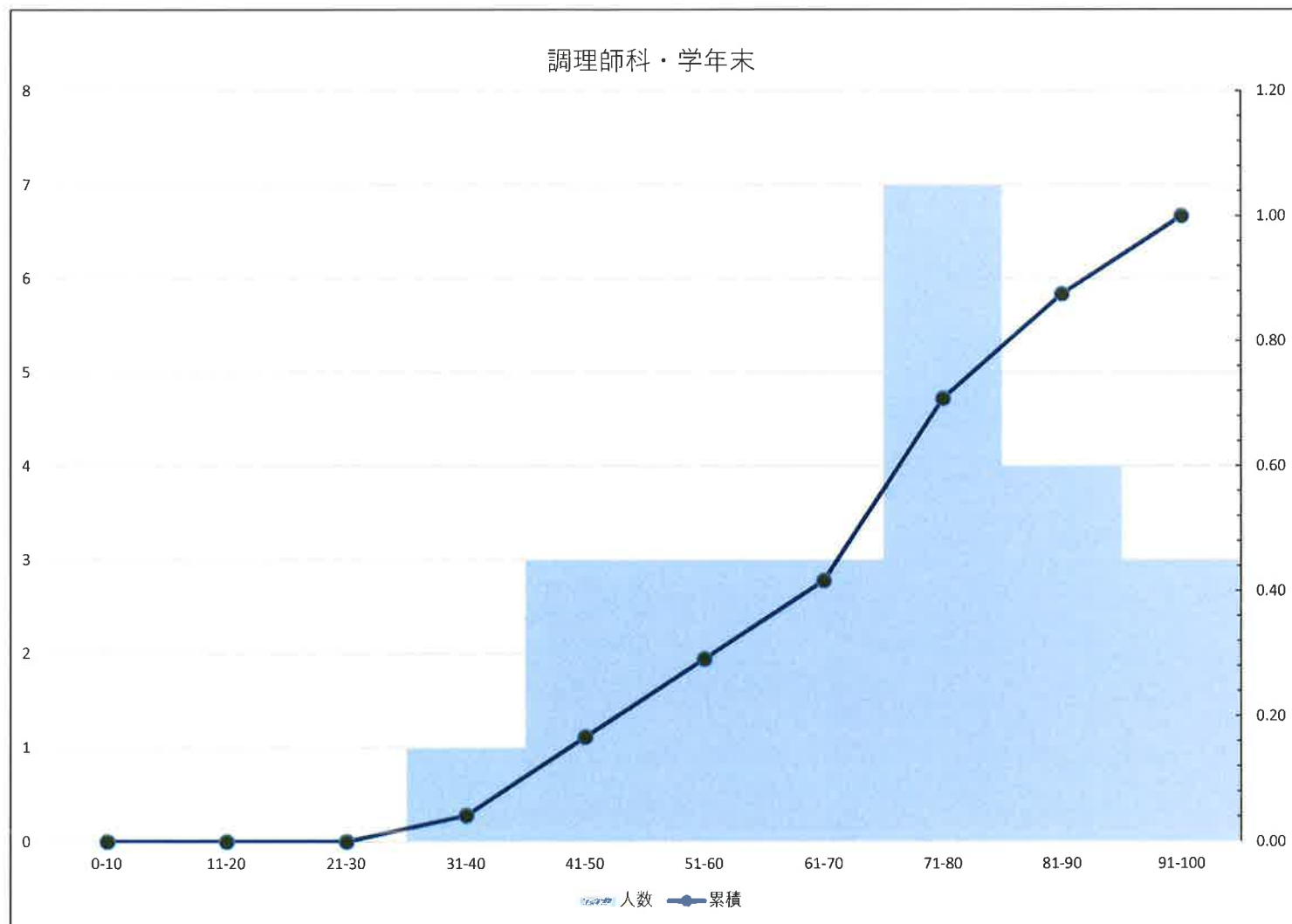


履修科目の成績評価を点数化、平均点算出、下位1/4の数値を抽出、点数を表示。人数分布図作成

学科名	学年	学生数
調理師科	1	24人

調理師科		
期間	学年末平均	
成績分布		
指標の数値	階級名	人数
	0-10	0
	11-20	0
	21-30	0
	31-40	1
	41-50	3
	51-60	3
	61-70	3
	71-80	7
	81-90	4
	91-100	3

平均点	71点
下位の1/4の人数	6名
下位の1/4に該当する点数	54点

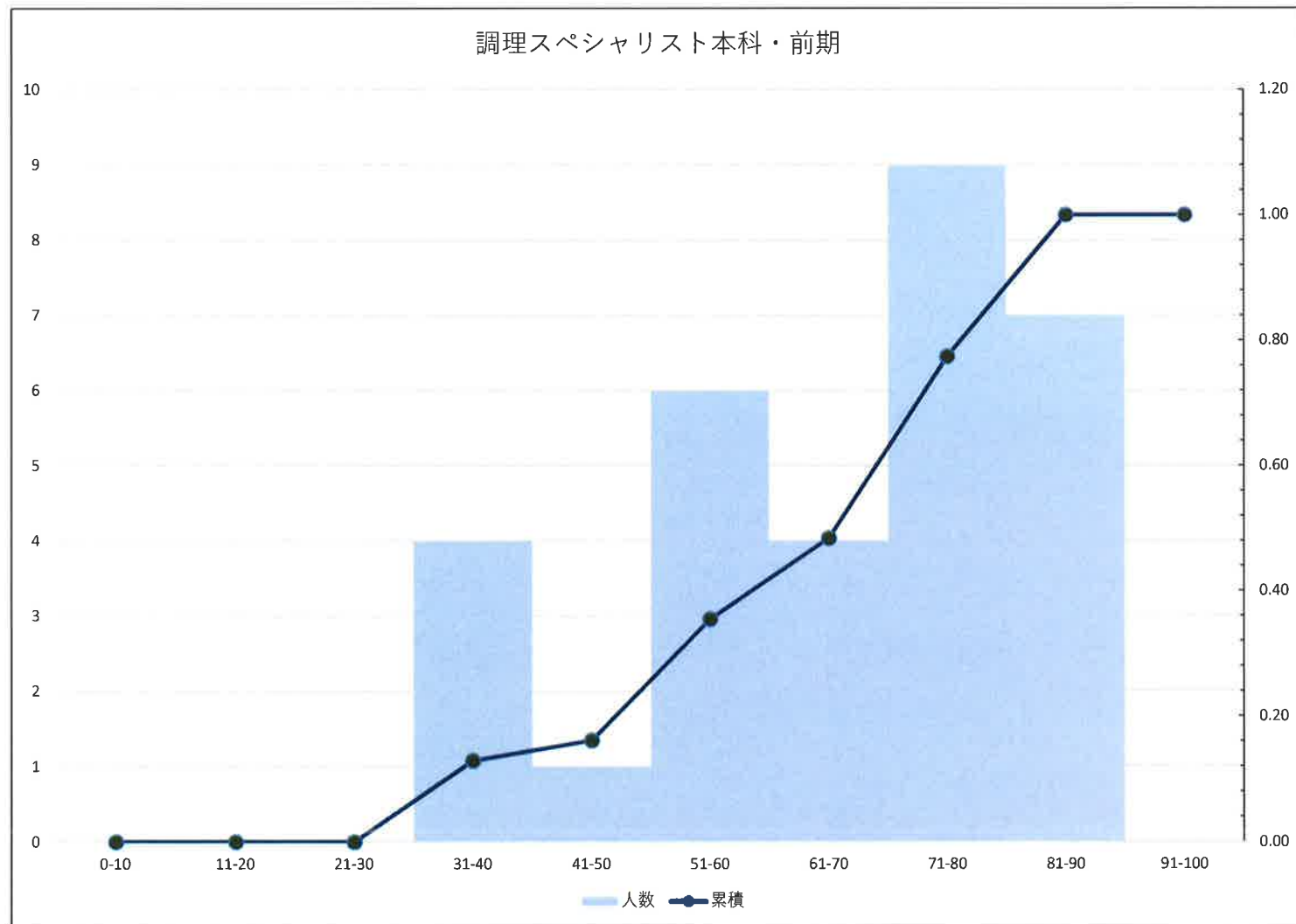


履修科目の成績評価を点数化、平均点算出、下位1/4の数値を抽出、点数を表示。人数分布図作成

学科名	学年	学生数
調理スペシャリスト本科	1	31人

調理スペシャリスト本科（2018年入学）		
期間	前期	
成績分布		
指標の数値	階級名	人数
	0-10	0
	11-20	0
	21-30	0
	31-40	4
	41-50	1
	51-60	6
	61-70	4
	71-80	9
	81-90	7
	91-100	0

平均点	66点
下位の1/4の人数	7名
下位の1/4に該当する点数	54点

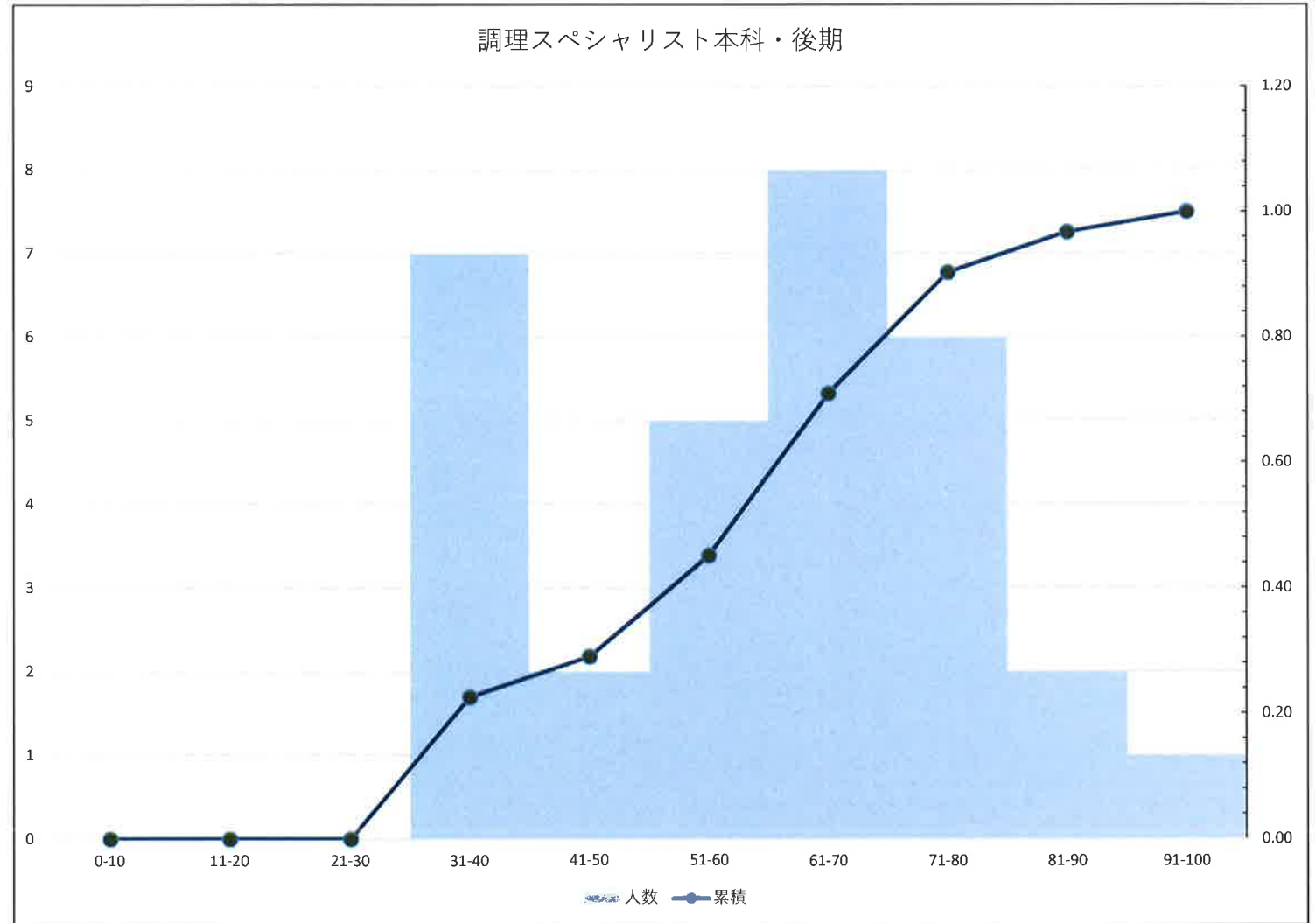


履修科目の成績評価を点数化、平均点算出、下位1/4の数値を抽出、点数を表示。人数分布図作成

学科名	学年	学生数
調理スペシャリスト本科	1	31人

調理スペシャリスト本科 (2018年入学)		
期間	後期	
成績分布		
指標の数値	階級名	人数
	0-10	0
	11-20	0
	21-30	0
	31-40	7
	41-50	2
	51-60	5
	61-70	8
	71-80	6
	81-90	2
	91-100	1

平均点	60点
下位の1/4の人数	7名
下位の1/4に該当する点数	40点

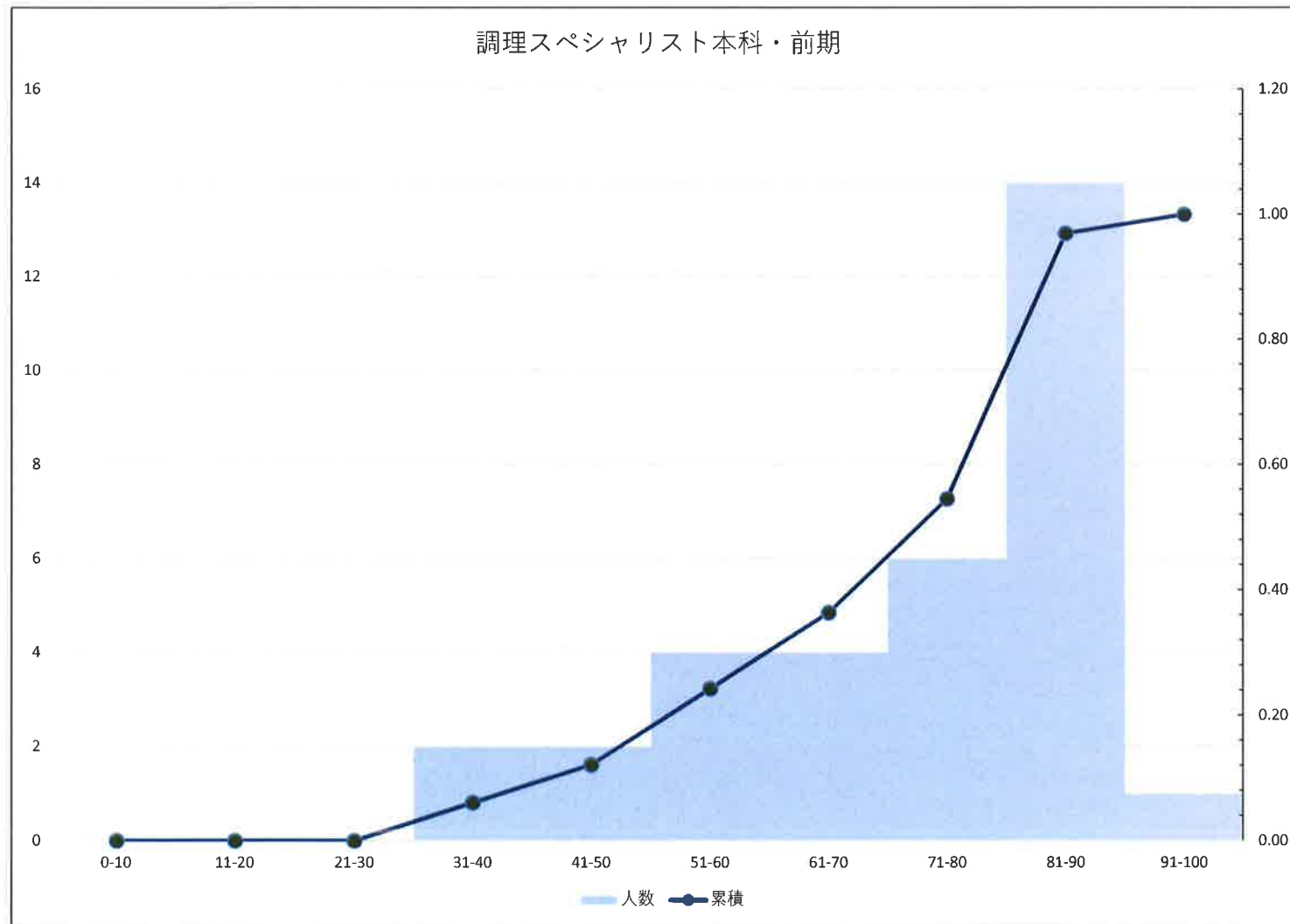


履修科目の成績評価を点数化、平均点算出、下位1/4の数値を抽出、点数を表示。人数分布図作成

学科名	学年	学生数
調理スペシャリスト本科	2	33人

調理スペシャリスト本科 (2017入学)		
期間	前期	
成績分布		
指標の数値	階級名	人数
	0-10	0
	11-20	0
	21-30	0
	31-40	2
	41-50	2
	51-60	4
	61-70	4
	71-80	6
	81-90	14
	91-100	1

平均点	73点
下位の1/4の人数	8名
下位の1/4に該当する点数	60点

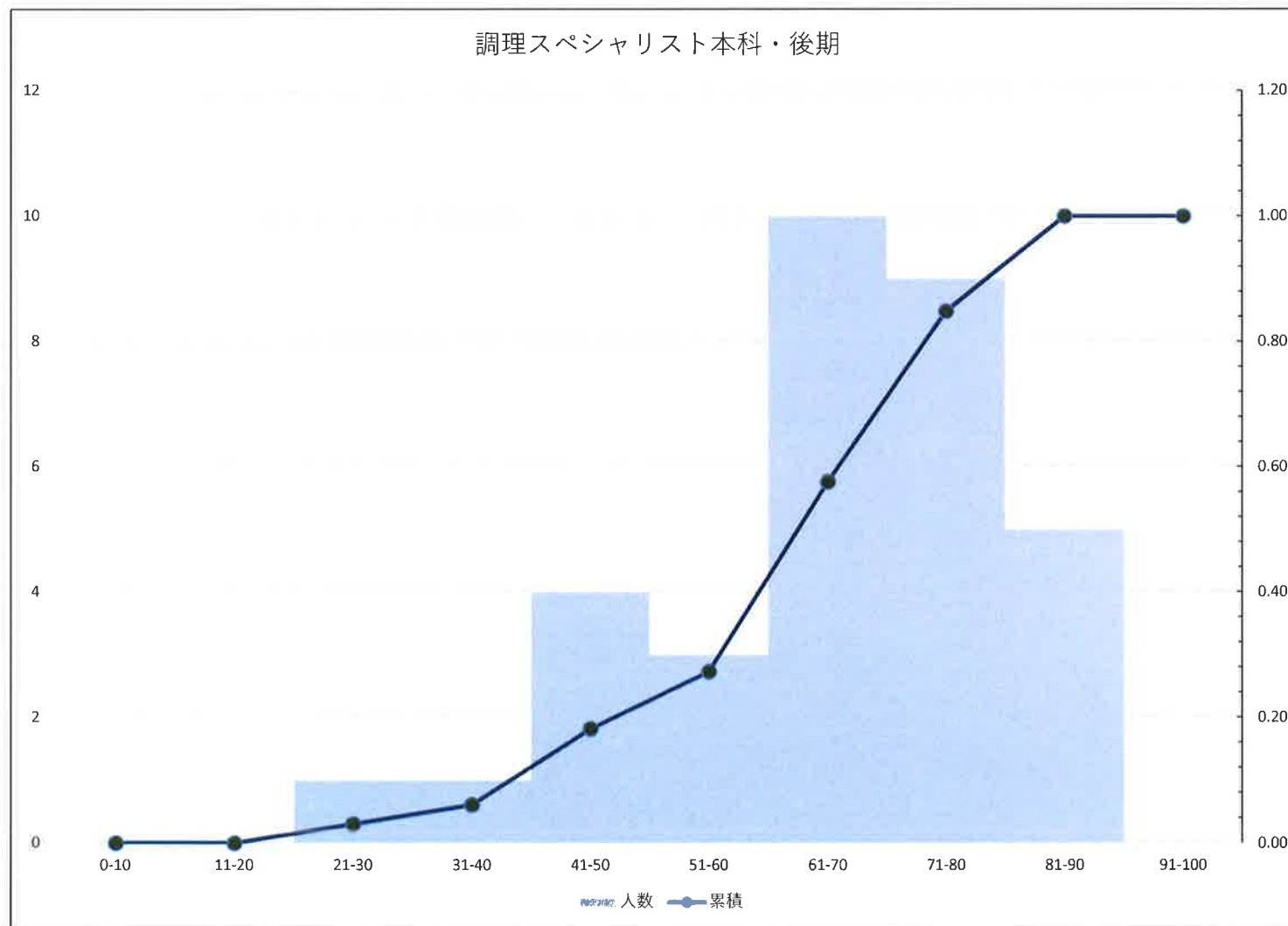


履修科目の成績評価を点数化、平均点算出、下位1/4の数値を抽出、点数を表示。人数分布図作成

学科名	学年	学生数
調理スペシャリスト本科	2	33人

調理スペシャリスト本科 (2017入学)		
期間	後期	
成績分布		
指標の数値	階級名	人数
	0-10	0
	11-20	0
	21-30	1
	31-40	1
	41-50	4
	51-60	3
	61-70	10
	71-80	9
	81-90	5
	91-100	0

平均点	66点
下位の1/4の人数	8名
下位の1/4に該当する点数	58点

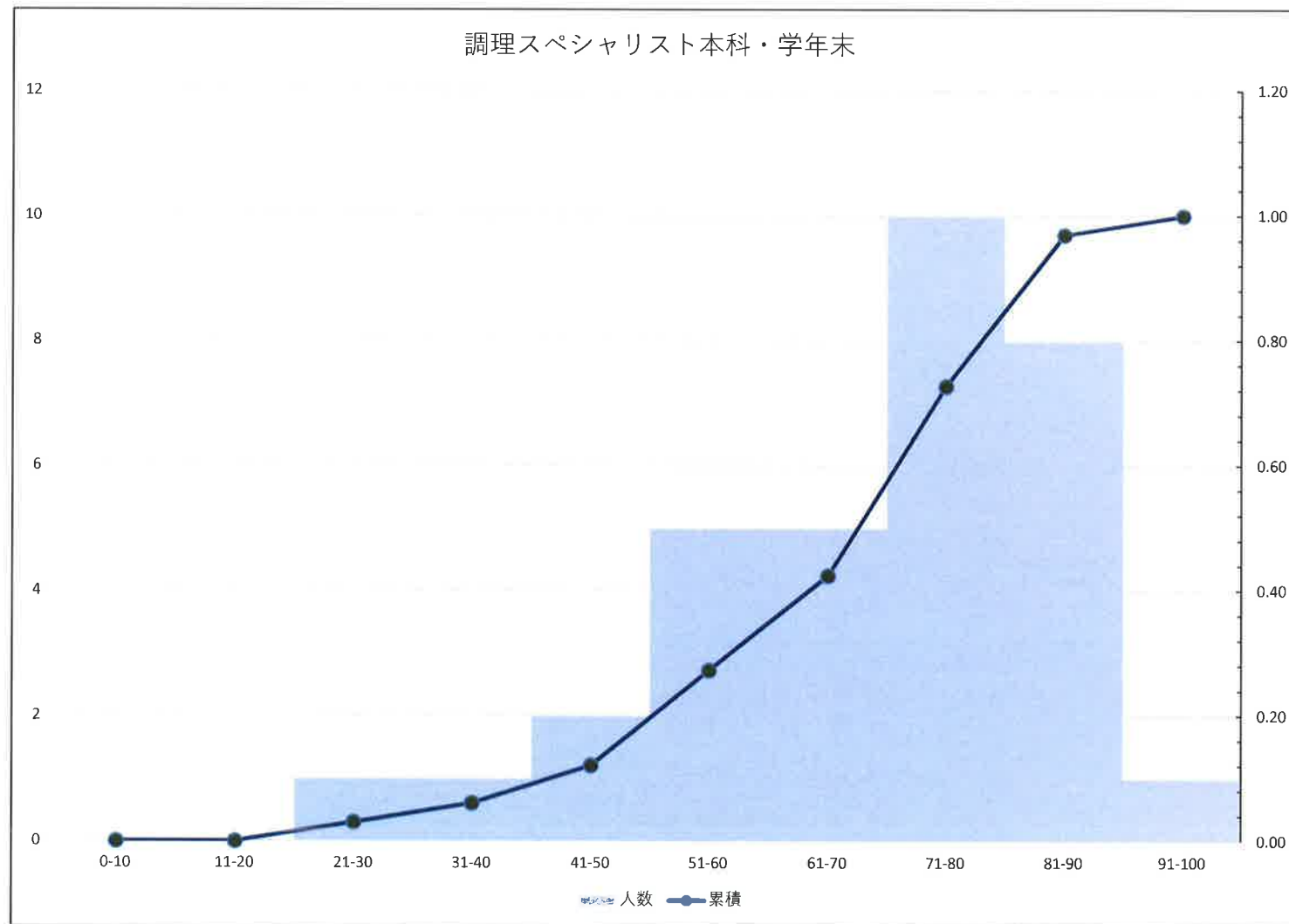


履修科目の成績評価を点数化、平均点算出、下位1/4の数値を抽出、点数を表示。人数分布図作成

学科名	学年	学生数
調理スペシャリスト本科	2	33人

調理スペシャリスト2年（2017年入学）		
期間	学年末平均	
成績分布		
指標の数値	階級名	人数
	0-10	0
	11-20	0
	21-30	1
	31-40	1
	41-50	2
	51-60	5
	61-70	5
	71-80	10
	81-90	8
	91-100	1

平均点	70点
下位の1/4の人数	8名
下位の1/4に該当する点数	60点

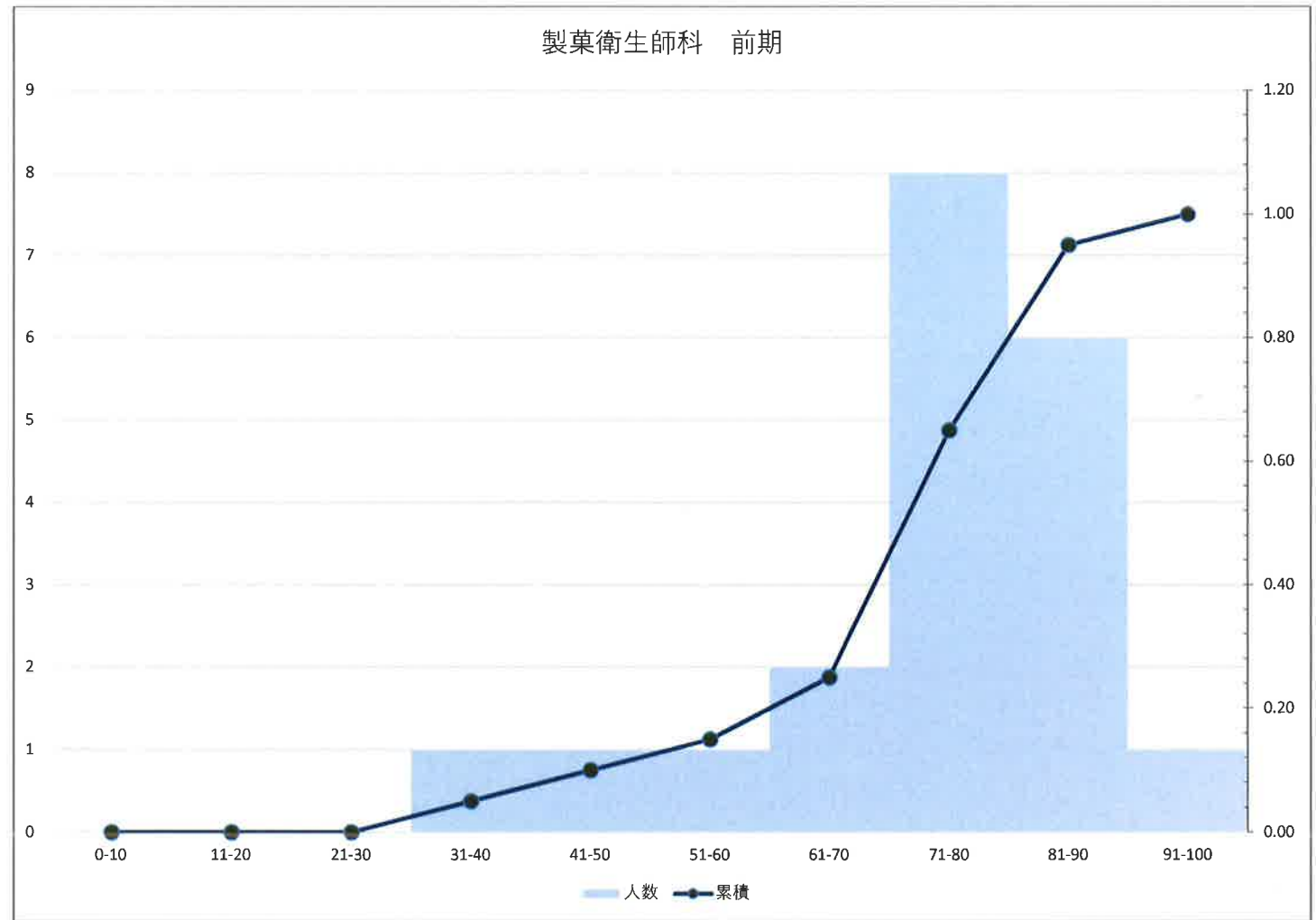


履修科目の成績評価を点数化、平均点算出、下位1/4の数値を抽出、点数を表示。人数分布図作成

学科名	学年	学生数
製菓衛生師科	1	20人

製菓衛生師科		
期間	前期	
成績分布		
指標の数値	階級名	人数
	0-10	0
	11-20	0
	21-30	0
	31-40	1
	41-50	1
	51-60	1
	61-70	2
	71-80	8
	81-90	6
	91-100	1

平均点	<b>74点</b>
下位の1/4の人数	5名
下位の1/4に該当する点数	66点



履修科目の成績評価を点数化、平均点算出、下位1/4の数値を抽出、点数を表示。人数分布図作成

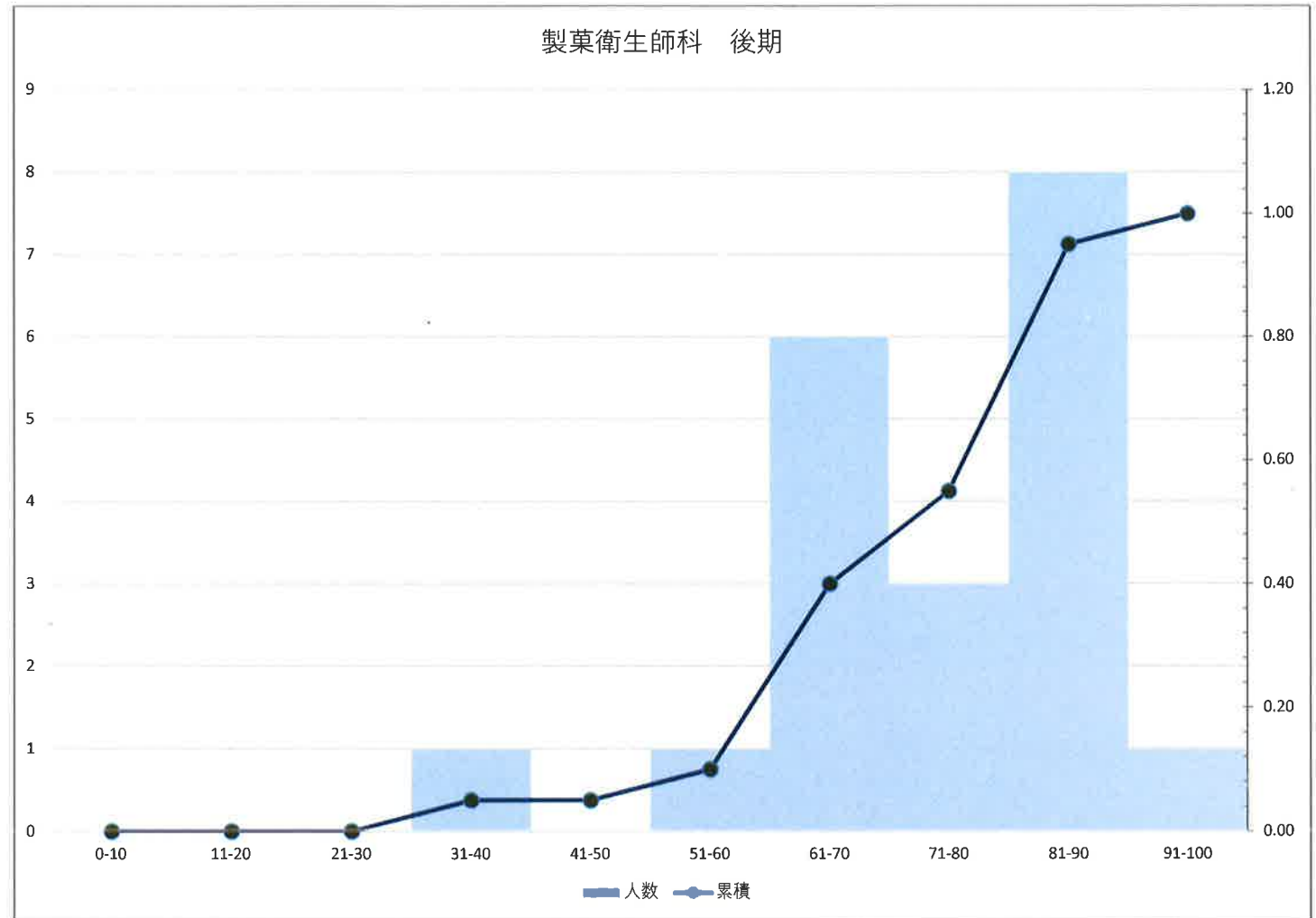
学科名	学年	学生数
製菓衛生師科	1	20人

製菓衛生師科		
期間	後期	
成績分布		
指標の数値	階級名	人数
	0-10	0
	11-20	0
	21-30	0
	31-40	1
	41-50	0
	51-60	1
	61-70	6
	71-80	3
	81-90	8
	91-100	1

平均点 **74点**

下位の1/4の人数 **5名**

下位の1/4に該当する点数 **64点**

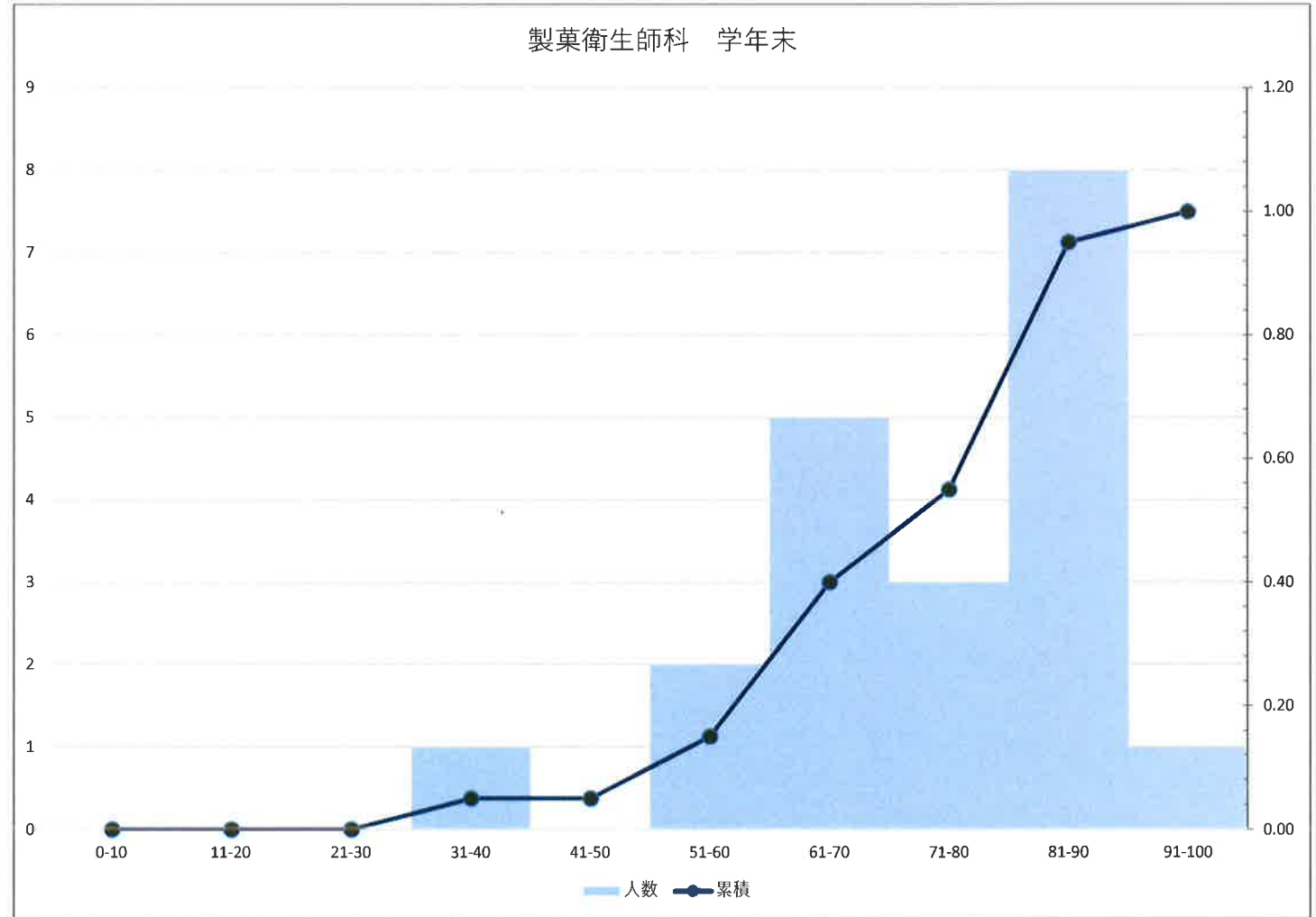


履修科目の成績評価を点数化、平均点算出、下位1/4の数値を抽出、点数を表示。人数分布図作成

学科名	学年	学生数
製菓衛生師科	1	20人

製菓衛生師成績		
期間	学年末平均	
成績分布		
指標の数値	階級名	人数
	0-10	0
	11-20	0
	21-30	0
	31-40	1
	41-50	0
	51-60	2
	61-70	5
	71-80	3
	81-90	8
	91-100	1

平均点	74点
下位の1/4の人数	5名
下位の1/4に該当する点数	68点

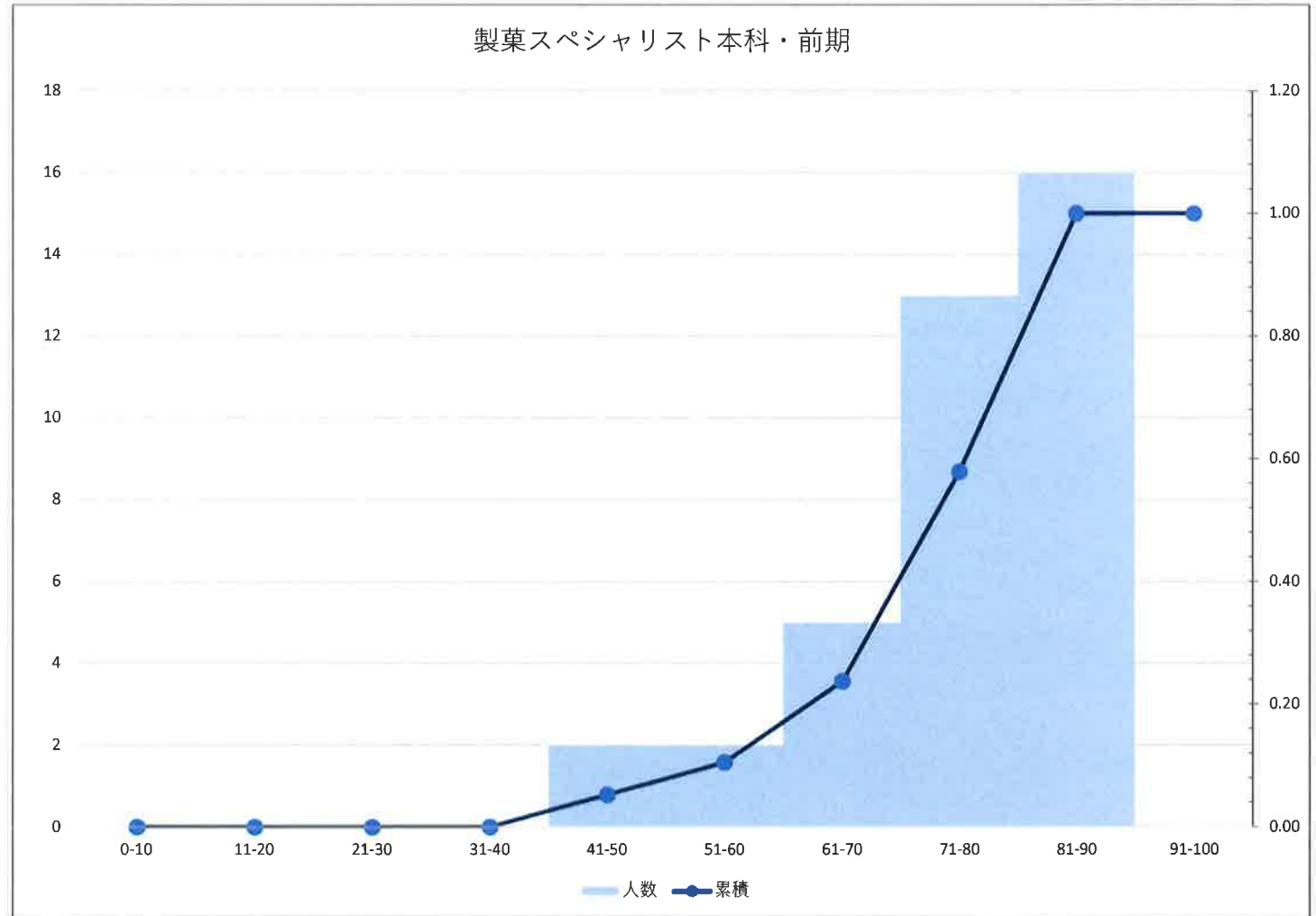


履修科目の成績評価を点数化、平均点算出、下位1/4の数値を抽出、点数を表示。人数分布図作成

学科名	学年	学生数
製菓スペシャリスト本科	1	38人

製菓スペシャリスト本科 (2018入学)		
期間	前期	
成績分布		
指標の数値	階級名	人数
	0-10	0
	11-20	0
	21-30	0
	31-40	0
	41-50	2
	51-60	2
	61-70	5
	71-80	13
	81-90	16
	91-100	0

平均点	<b>76点</b>
下位の1/4の人数	<b>10名</b>
下位の1/4に該当する点数	<b>71点</b>

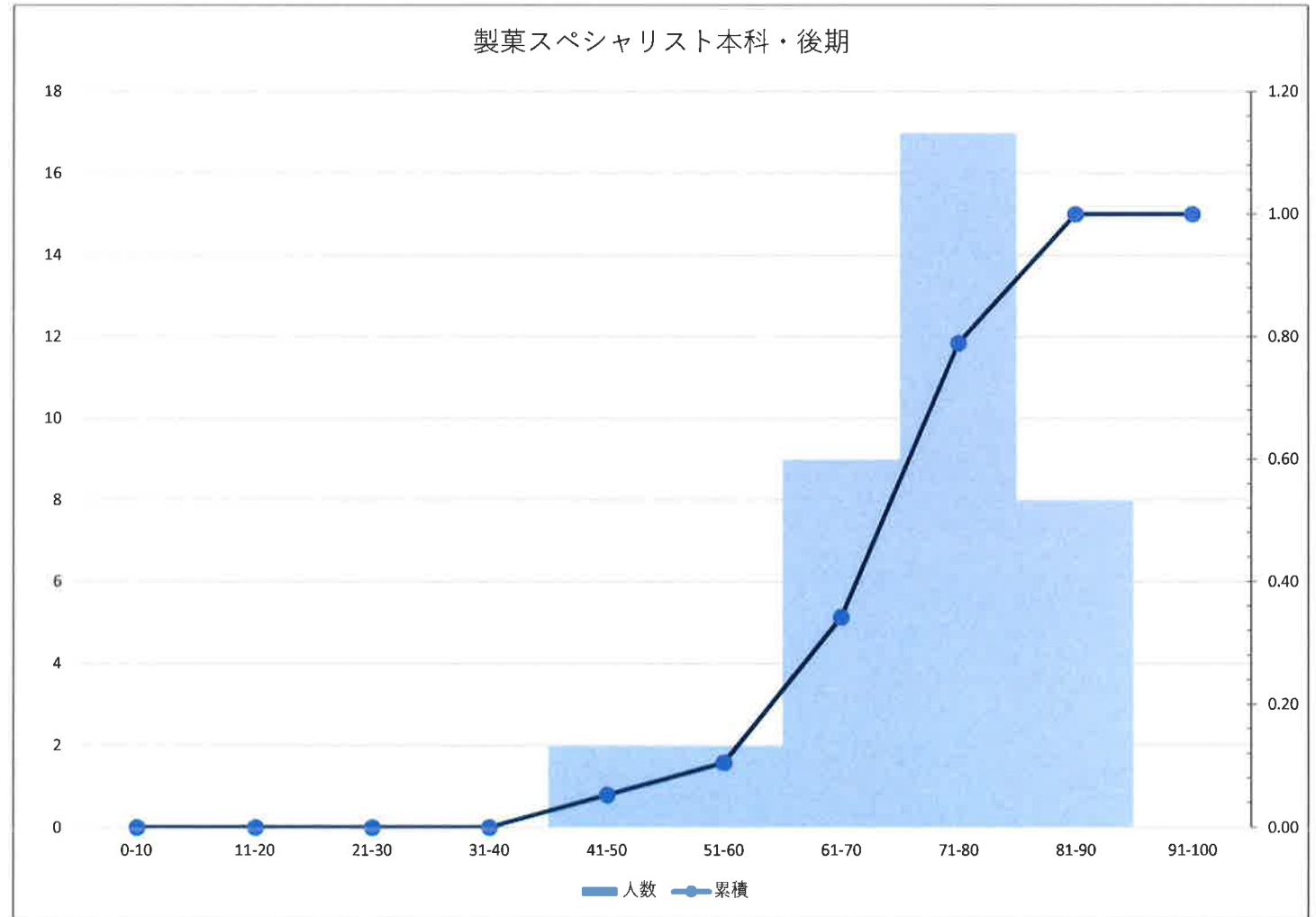


履修科目の成績評価を点数化、平均点算出、下位1/4の数値を抽出、点数を表示。人数分布図作成

学科名	学年	学生数
製菓スペシャリスト本科	1	38人

製菓スペシャリスト本科 (2018入学)		
期間	後期成績	
成績分布		
指標の数値	階級名	人数
	0-10	0
	11-20	0
	21-30	0
	31-40	0
	41-50	2
	51-60	2
	61-70	9
	71-80	17
	81-90	8
	91-100	0

平均点	73点
下位の1/4の人数	10名
下位の1/4に該当する点数	70点

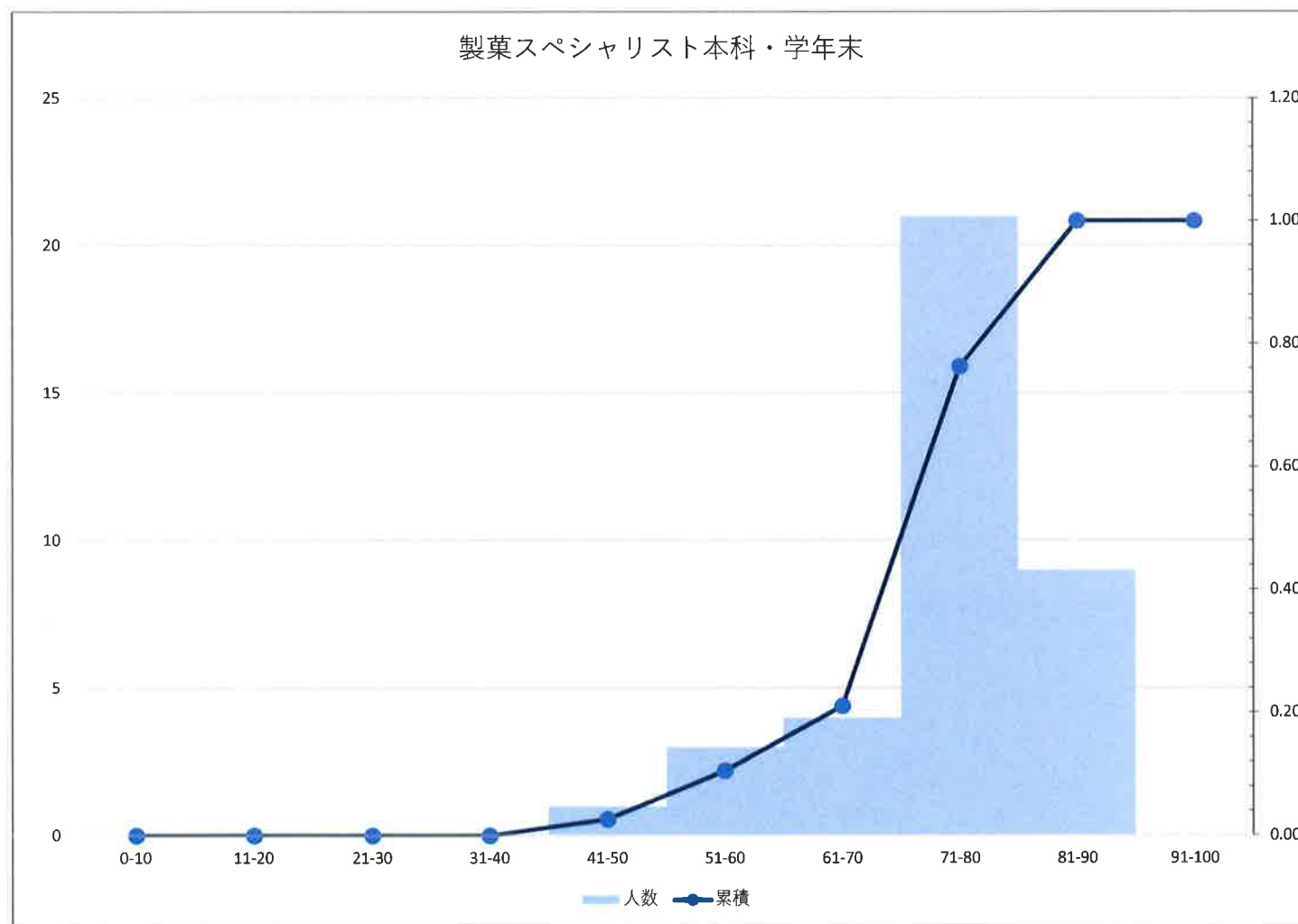


履修科目の成績評価を点数化、平均点算出、下位1/4の数値を抽出、点数を表示。人数分布図作成

学科名	学年	学生数
製菓スペシャリスト本科	1	38人

製菓スペシャリスト本科（2018入学）		
期間	学年末平均	
成績分布		
指標の数値	階級名	人数
	0-10	0
	11-20	0
	21-30	0
	31-40	0
	41-50	1
	51-60	3
	61-70	4
	71-80	21
	81-90	9
	91-100	0

平均点	75点
下位の1/4の人数	10名
下位の1/4に該当する点数	71点

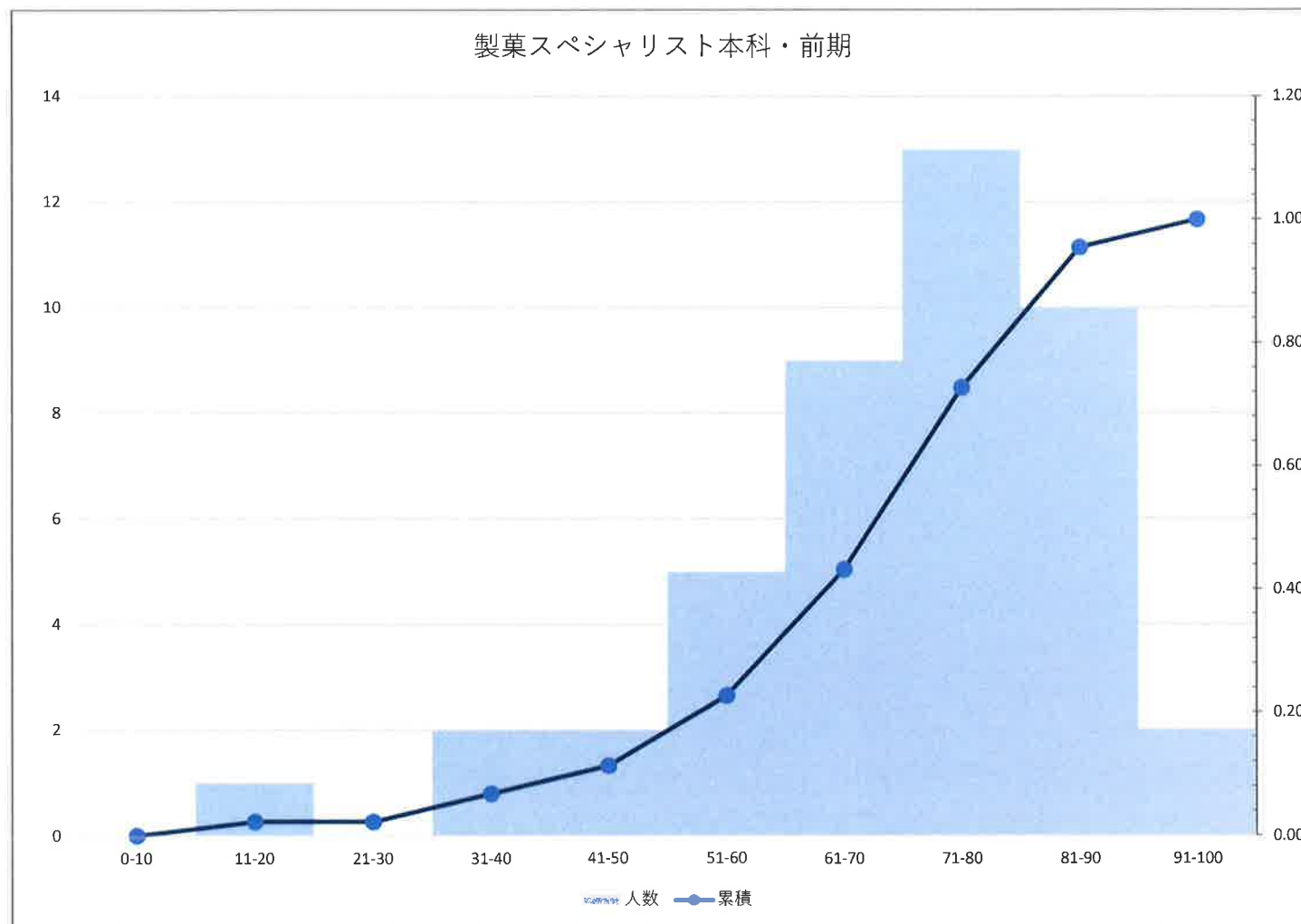


履修科目の成績評価を点数化、平均点算出、下位1/4の数値を抽出、点数を表示。人数分布図作成

学科名	学年	学生数
製菓スペシャリスト本科	2	44人

製菓スペシャリスト本科 (2017入学)		
期間	前期	
成績分布		
指標の数値	階級名	人数
	0-10	0
	11-20	1
	21-30	0
	31-40	2
	41-50	2
	51-60	5
	61-70	9
	71-80	13
	81-90	10
	91-100	2

平均点	70点
下位の1/4の人数	11名
下位の1/4に該当する点数	61点

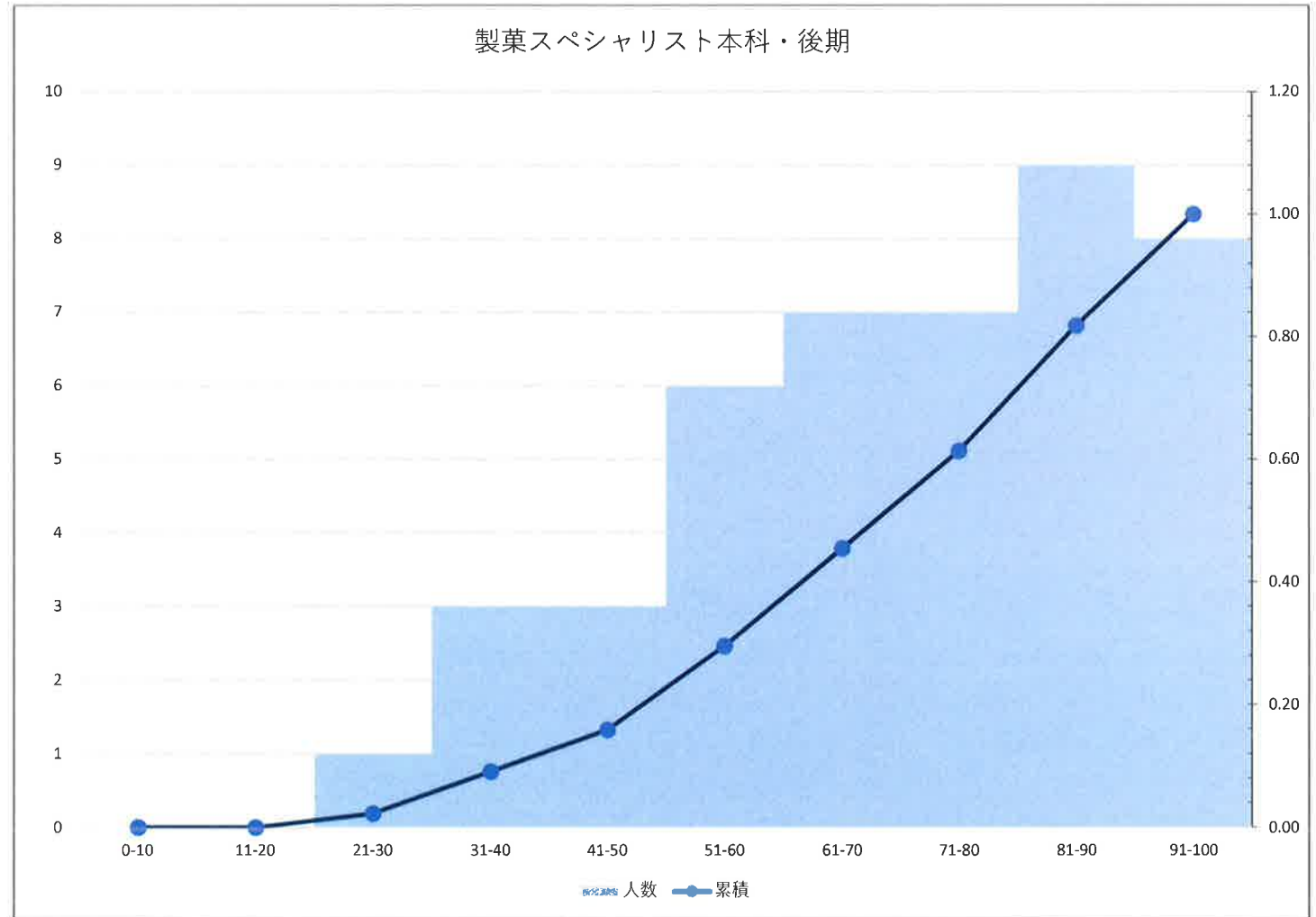


履修科目の成績評価を点数化、平均点算出、下位1/4の数値を抽出、点数を表示。人数分布図作成

学科名	学年	学生数
製菓スペシャリスト本科	2	44人

製菓スペシャリスト本科 (2017入学)		
期間	後期成績	
成績分布		
指標の数値	階級名	人数
	0-10	0
	11-20	0
	21-30	1
	31-40	3
	41-50	3
	51-60	6
	61-70	7
	71-80	7
	81-90	9
	91-100	8

平均点	71点
下位の1/4の人数	11名
下位の1/4に該当する点数	58点

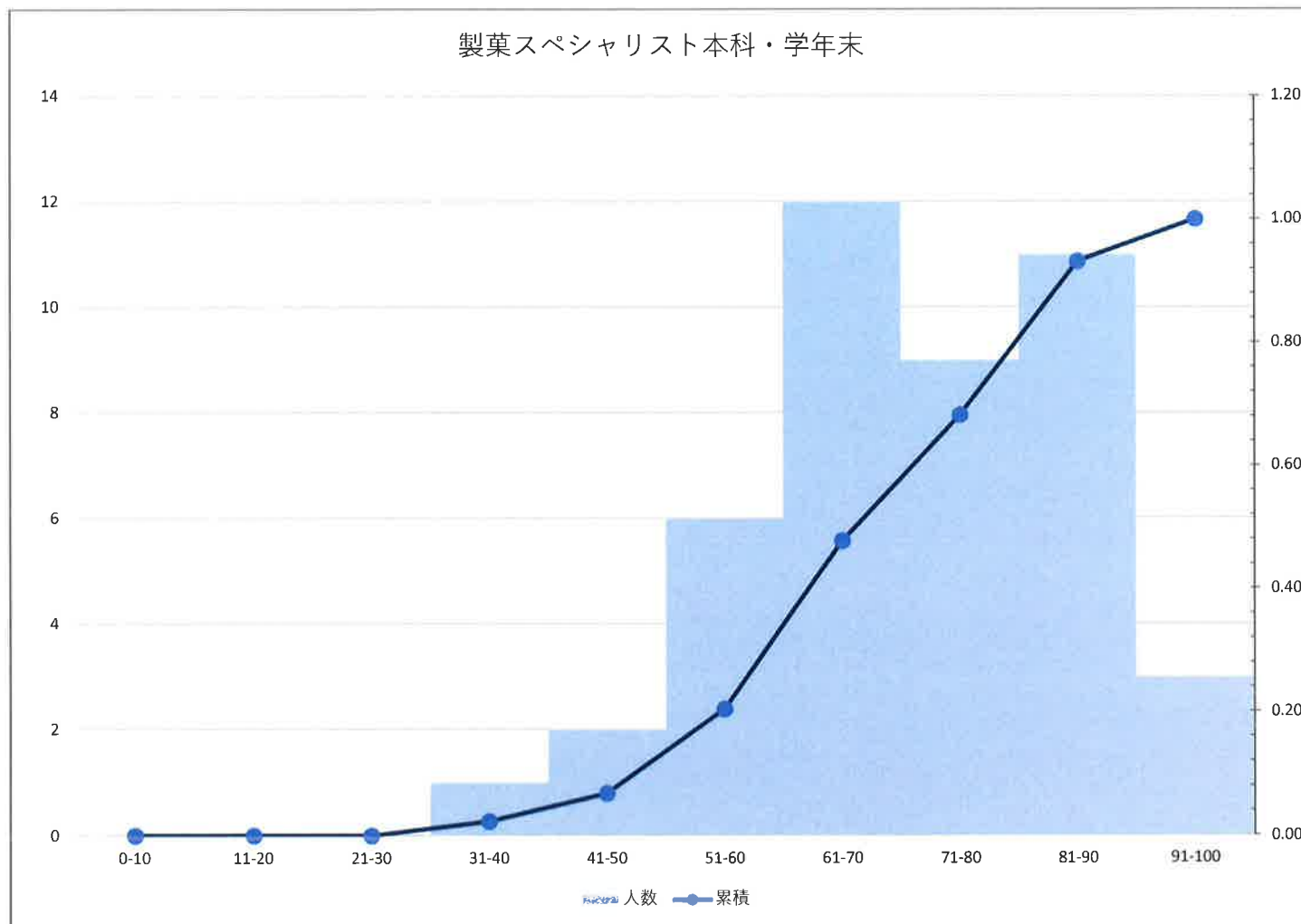


履修科目の成績評価を点数化、平均点算出、下位1/4の数値を抽出、点数を表示。人数分布図作成

学科名	学年	学生数
製菓スペシャリスト本科	2	44人

製菓スペシャリスト本科（2017入学）		
期間	学年末平均	
成績分布		
指標の数値	階級名	人数
	0-10	0
	11-20	0
	21-30	0
	31-40	1
	41-50	2
	51-60	6
	61-70	12
	71-80	9
	81-90	11
	91-100	3

平均点	71点
下位の1/4の人数	11名
下位の1/4に該当する点数	62点



# 2018年 成績分布図

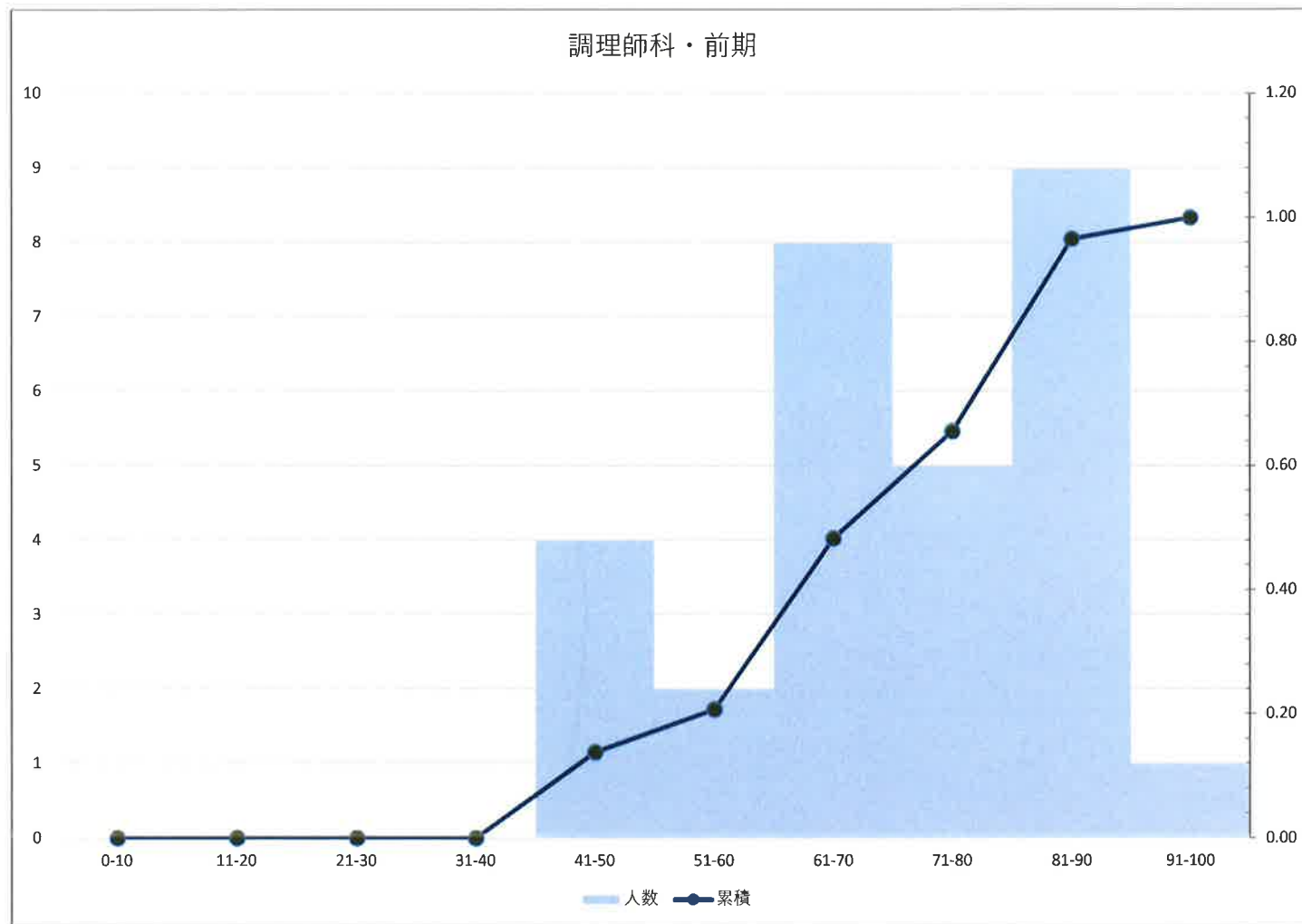
学校法人 育成学園  
育成調理師専門学校

履修科目の成績評価を点数化、平均点算出、下位1/4の数値を抽出、点数を表示。人数分布図作成

学科名	学年	学生数
調理師科	1	29人

調理師科		
期間	前期平均	
成績分布		
指標の数値	階級名	人数
	0-10	0
	11-20	0
	21-30	0
	31-40	0
	41-50	4
	51-60	2
	61-70	8
	71-80	5
	81-90	9
	91-100	1

平均点	71点
下位の1/4の人数	7名
下位の1/4に該当する点数	63点

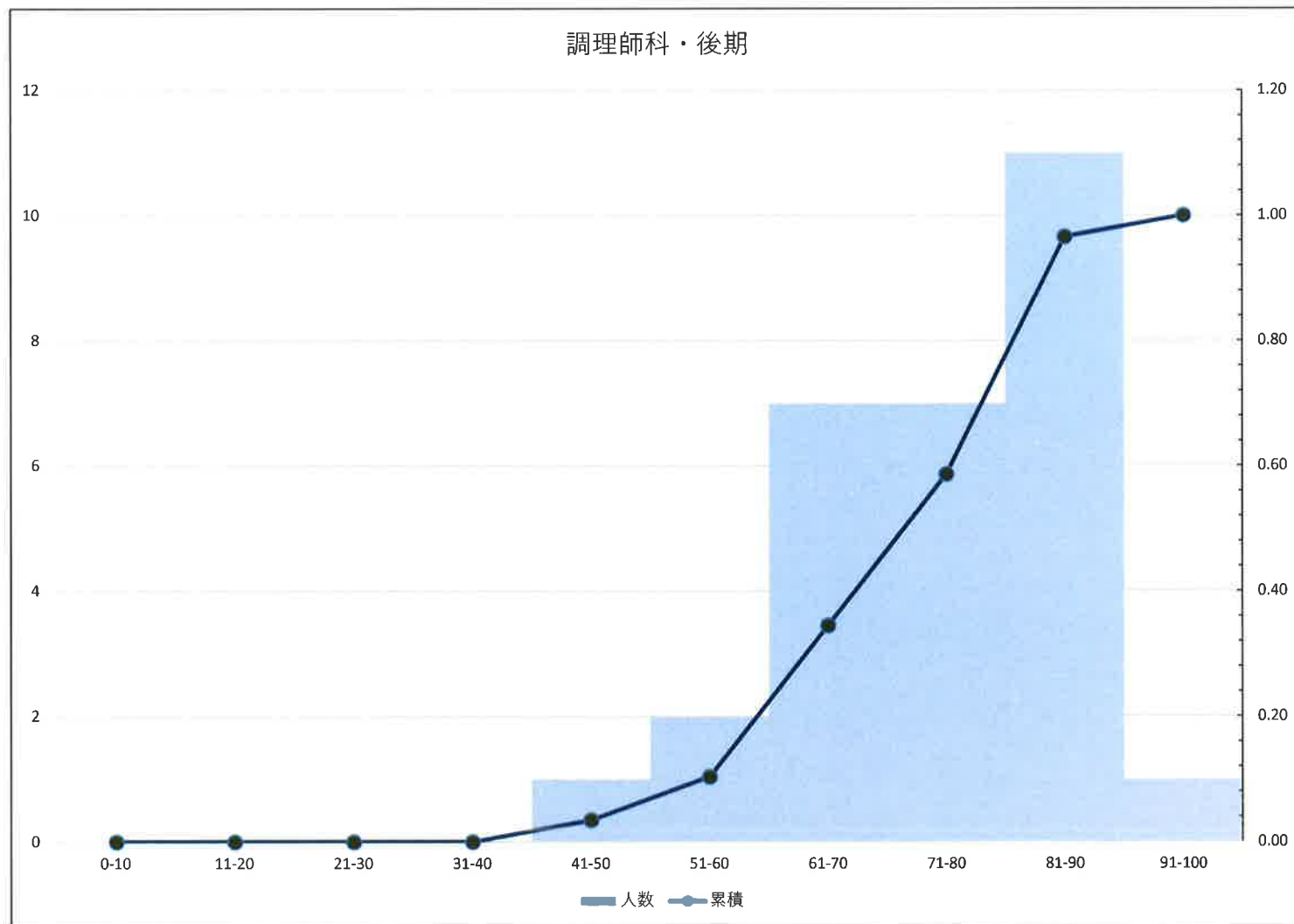


履修科目の成績評価を点数化、平均点算出、下位1/4の数値を抽出、点数を表示。人数分布図作成

学科名	学年	学生数
調理師科	1	29人

調理師科		
期間	後期平均	
成績分布		
指標の数値	階級名	人数
	0-10	0
	11-20	0
	21-30	0
	31-40	0
	41-50	1
	51-60	2
	61-70	7
	71-80	7
	81-90	11
	91-100	1

平均点	76点
下位の1/4の人数	8名
下位の1/4に該当する点数	68点



履修科目の成績評価を点数化、平均点算出、下位1/4の数値を抽出、点数を表示。人数分布図作成

学科名	学年	学生数
調理師科	1	29人

調理師科		
期間	学年末平均	
成績分布		
指標の数値	階級名	人数
	0-10	0
	11-20	0
	21-30	0
	31-40	0
	41-50	2
	51-60	1
	61-70	8
	71-80	8
	81-90	9
	91-100	1

平均点	73点
下位の1/4の人数	8名
下位の1/4に該当する点数	65点

