

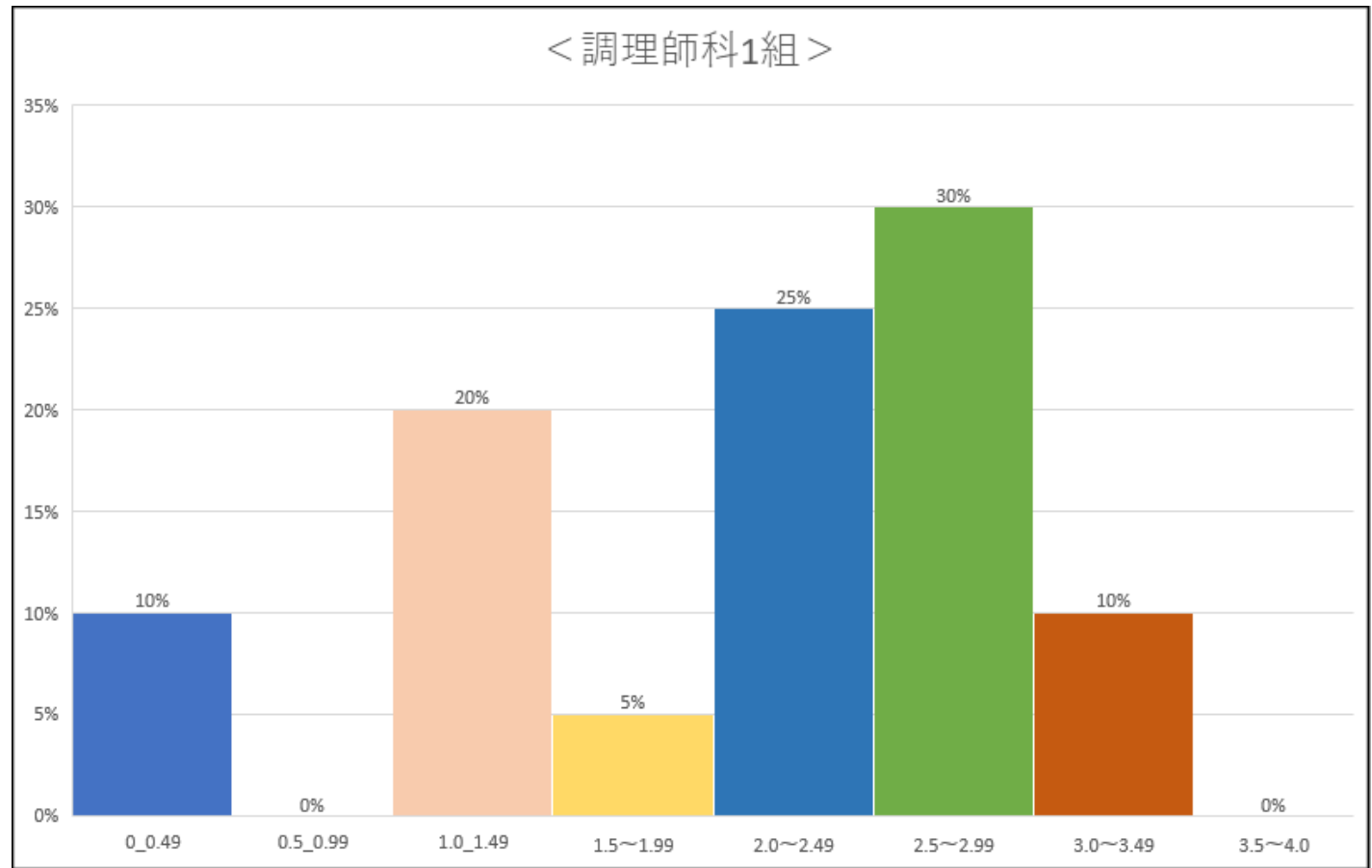
2023 年度 成績分布図

学校法人 育成学園
神戸国際調理製菓専門学校

2023年度 年間GPA 分布図 <調理師科1組>

分布表

GPAランク	度数 (人数における ランク割合(%))	ランク人数
0_0.49	10%	2
0.5_0.99	0%	0
1.0_1.49	20%	4
1.5~1.99	5%	1
2.0~2.49	25%	5
2.5~2.99	30%	6
3.0~3.49	10%	2
3.5~4.0	0%	0
	100%	20



■ 0.99以下
 ■ 1.0~1.49
 ■ 1.5~1.99
 ■ 2.0~2.49
 ■ 2.5~2.99
 ■ 3.0~3.49

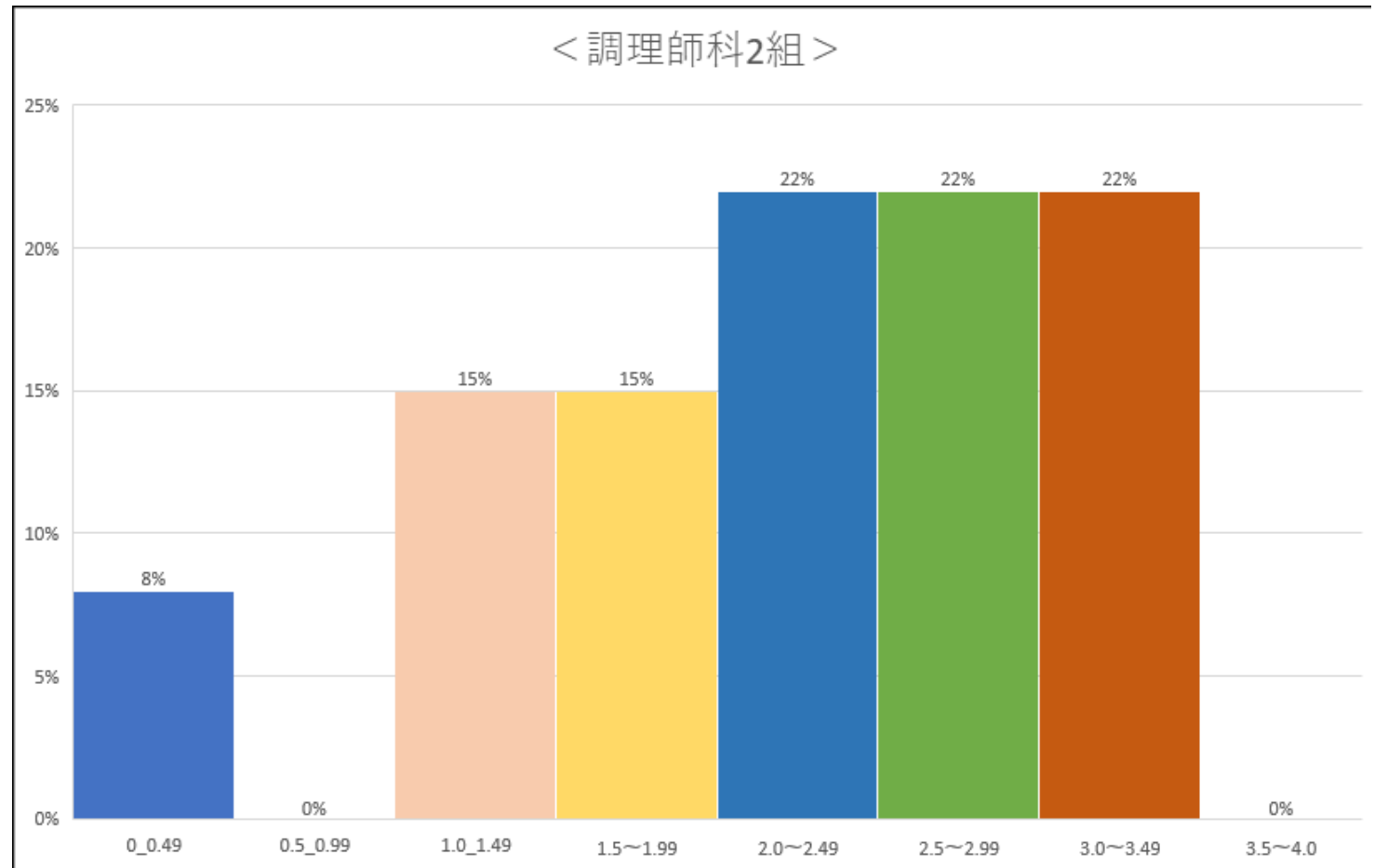
GPAの算出方法

$$GPA = \frac{(\text{評価"秀"習得単位数} \times 4) + (\text{評価"優"習得単位数} \times 3) + (\text{評価"良"習得単位数} \times 2) + (\text{評価"可"習得単位数} \times 1)}{\text{履修登録単位数の合計}}$$

2023年度 年間GPA 分布図 <調理師科2組>

分布表

GPAランク	度数 (人数における ランク割合(%))	ランク人数
0_0.49	8%	1
0.5_0.99	0%	0
1.0_1.49	15%	2
1.5~1.99	15%	2
2.0~2.49	22%	3
2.5~2.99	22%	3
3.0~3.49	22%	3
3.5~4.0	0%	0
	100%	14



■ 0.99以下
 ■ 1.0~1.49
 ■ 1.5~1.99
 ■ 2.0~2.49
 ■ 2.5~2.99
 ■ 3.0~3.49

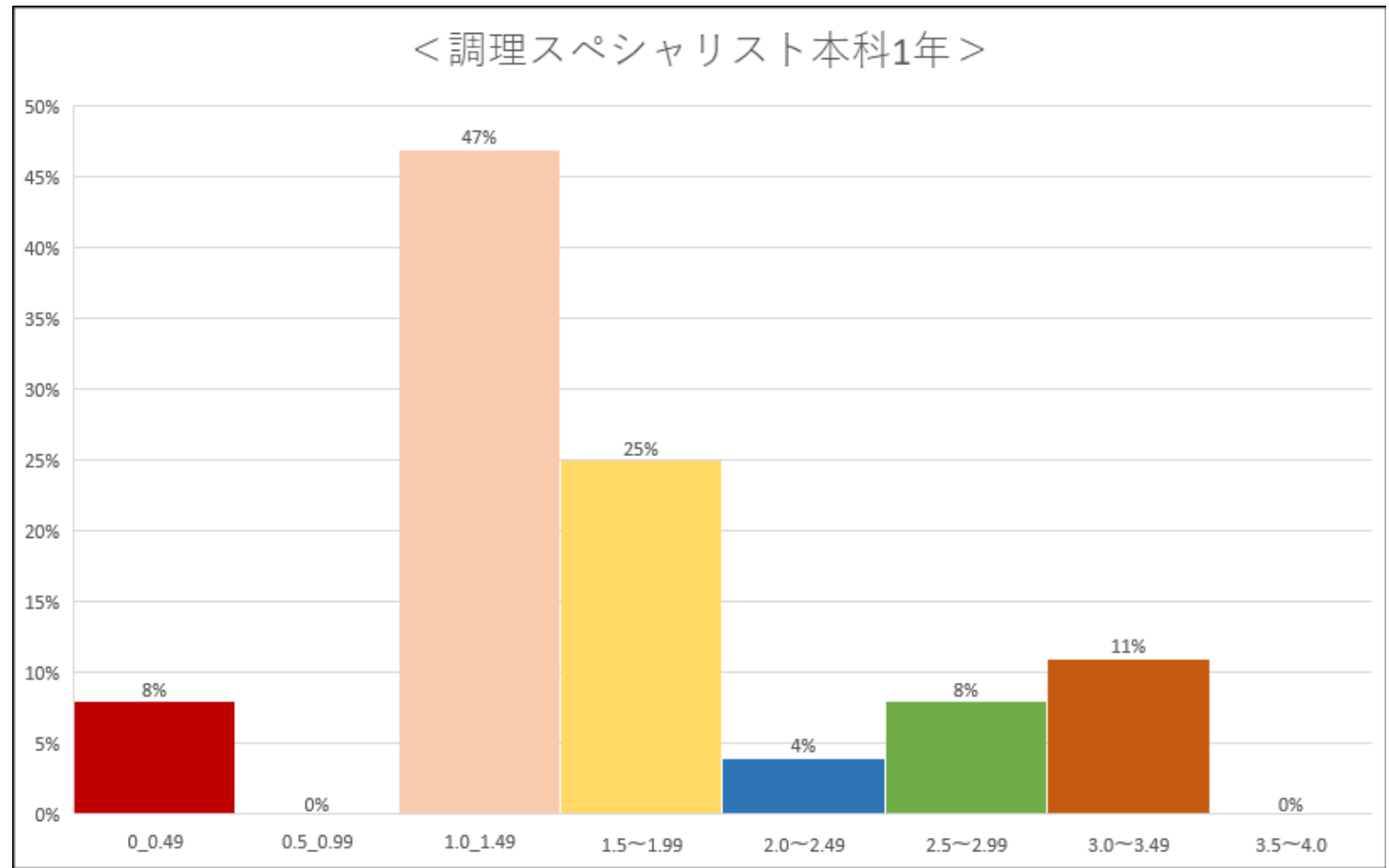
GPAの算出方法

$$\text{GPA} = \frac{(\text{評価"秀"}\text{習得単位数} \times 4) + (\text{評価"優"}\text{習得単位数} \times 3) + (\text{評価"良"}\text{習得単位数} \times 2) + (\text{評価"可"}\text{習得単位数} \times 1)}{\text{履修登録単位数の合計}}$$

2023年度 年間GPA 分布図 <調理スペシャリスト本科1年>

分布表

GPAランク	度数 (人数における ランク割合(%))	ランク人数
0_0.49	8%	2
0.5_0.99	0%	0
1.0_1.49	47%	13
1.5~1.99	25%	7
2.0~2.49	4%	1
2.5~2.99	8%	2
3.0~3.49	11%	3
3.5~4.0	0%	0
	100%	28



■ 0.99以下
 ■ 1.0~1.49
 ■ 1.5~1.99
 ■ 2.0~2.49
 ■ 2.5~2.99
 ■ 3.0~3.49

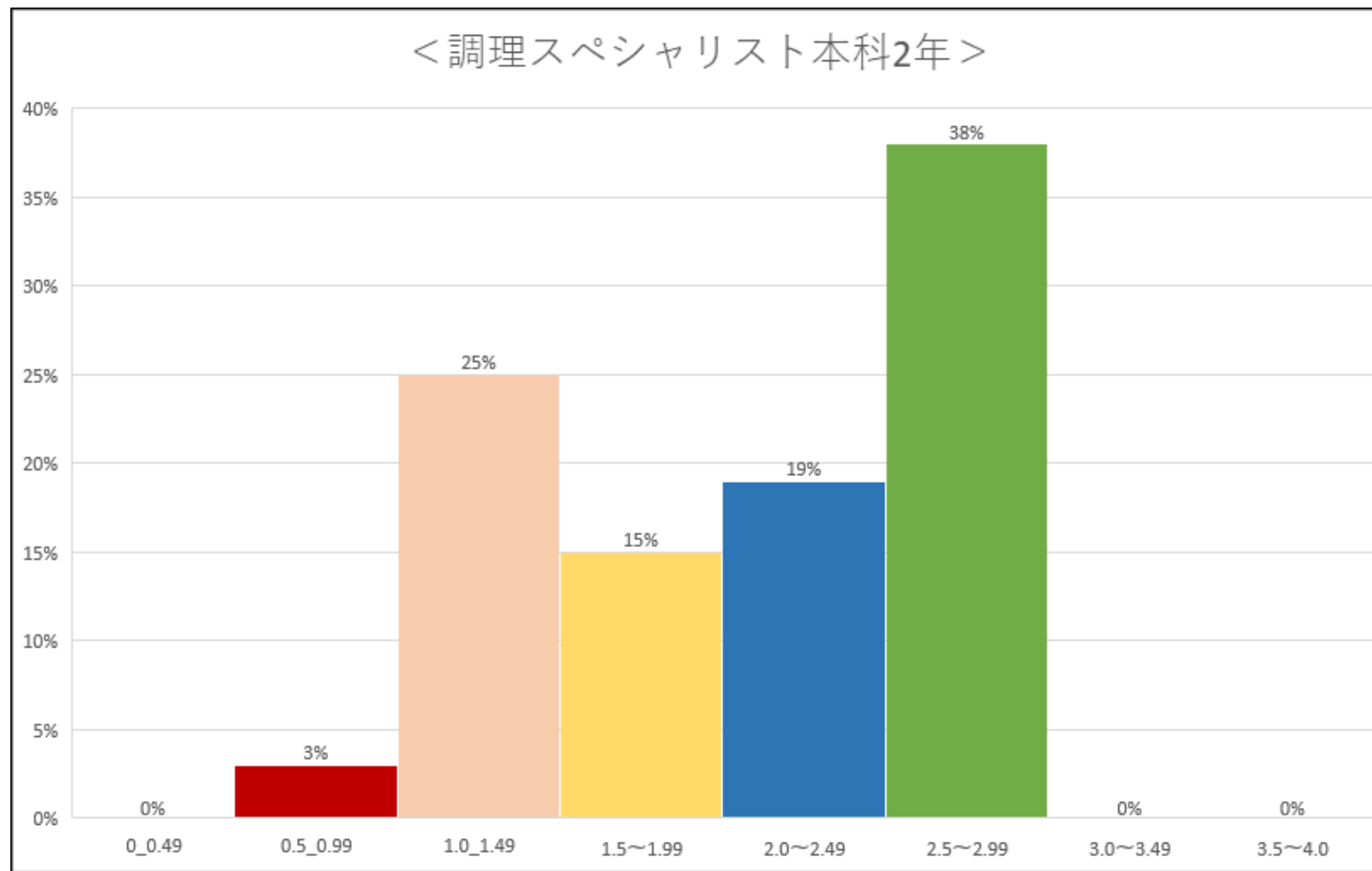
GPAの算出方法

$$GPA = \frac{(\text{評価"秀"習得単位数} \times 4) + (\text{評価"優"習得単位数} \times 3) + (\text{評価"良"習得単位数} \times 2) + (\text{評価"可"習得単位数} \times 1)}{\text{履修登録単位数の合計}}$$

2023年度 年間GPA 分布図 <調理スペシャリスト本科2年>

分布表

GPAランク	度数 (人数における ランク割合(%))	ランク人数
0_0.49	0%	0
0.5_0.99	3%	1
1.0_1.49	25%	7
1.5~1.99	15%	4
2.0~2.49	19%	5
2.5~2.99	38%	10
3.0~3.49	0%	0
3.5~4.0	0%	0
	100%	27



■ 0.99以下
 ■ 1.0~1.49
 ■ 1.5~1.99
 ■ 2.0~2.49
 ■ 2.5~2.99
 ■ 3.0~3.49

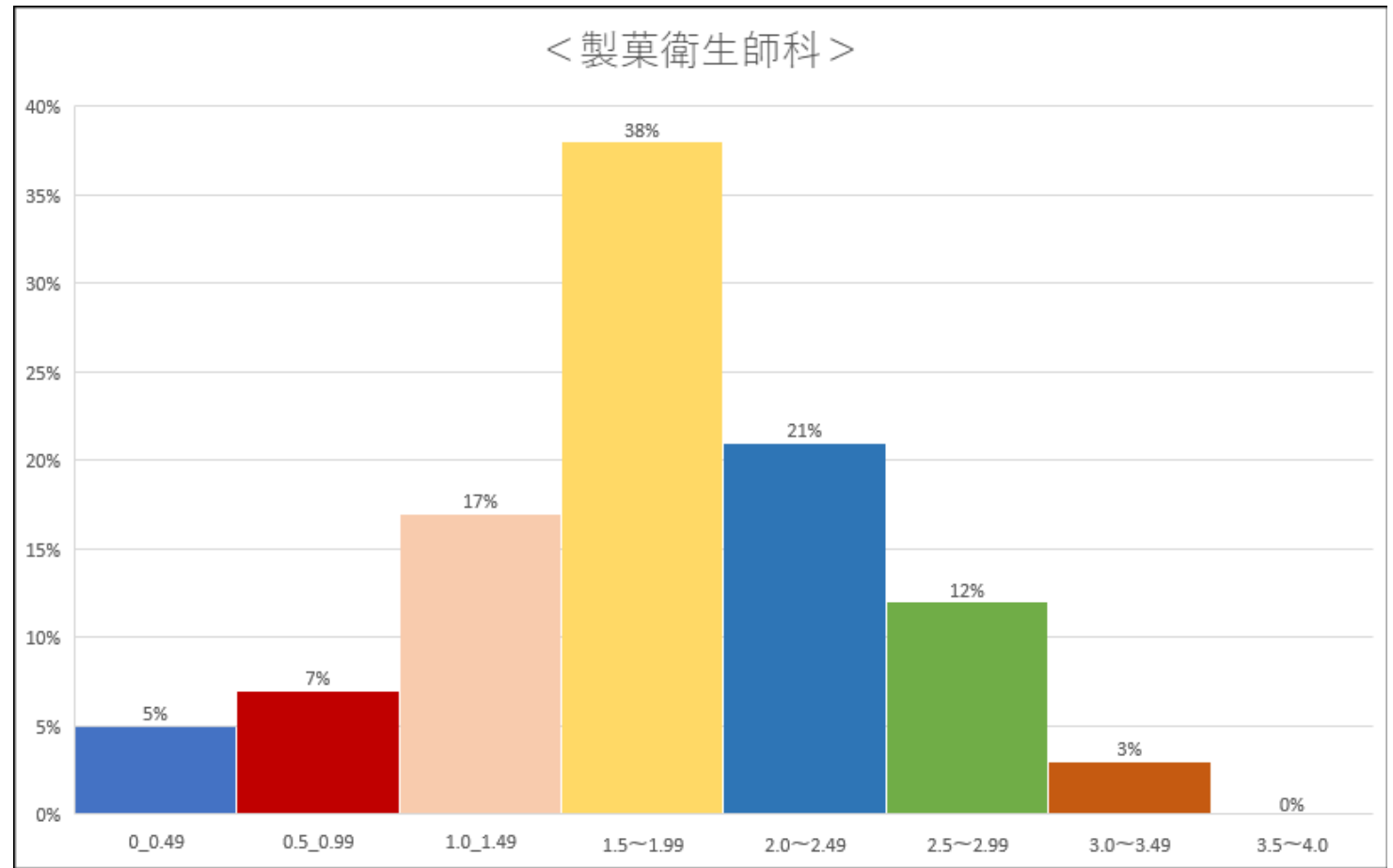
GPAの算出方法

$$\text{GPA} = \frac{(\text{評価"秀"習得単位数} \times 4) + (\text{評価"優"習得単位数} \times 3) + (\text{評価"良"習得単位数} \times 2) + (\text{評価"可"習得単位数} \times 1)}{\text{履修登録単位数の合計}}$$

2023年度 年間GPA 分布図 <製菓衛生師科>

分布表

GPAランク	度数 (人数における ランク割合(%))	ランク人数
0_0.49	5%	2
0.5_0.99	7%	3
1.0_1.49	17%	7
1.5~1.99	38%	16
2.0~2.49	21%	9
2.5~2.99	12%	5
3.0~3.49	3%	1
3.5~4.0	0%	0
	100%	43



■ 0.99以下
 ■ 1.0~1.49
 ■ 1.5~1.99
 ■ 2.0~2.49
 ■ 2.5~2.99
 ■ 3.0~3.49

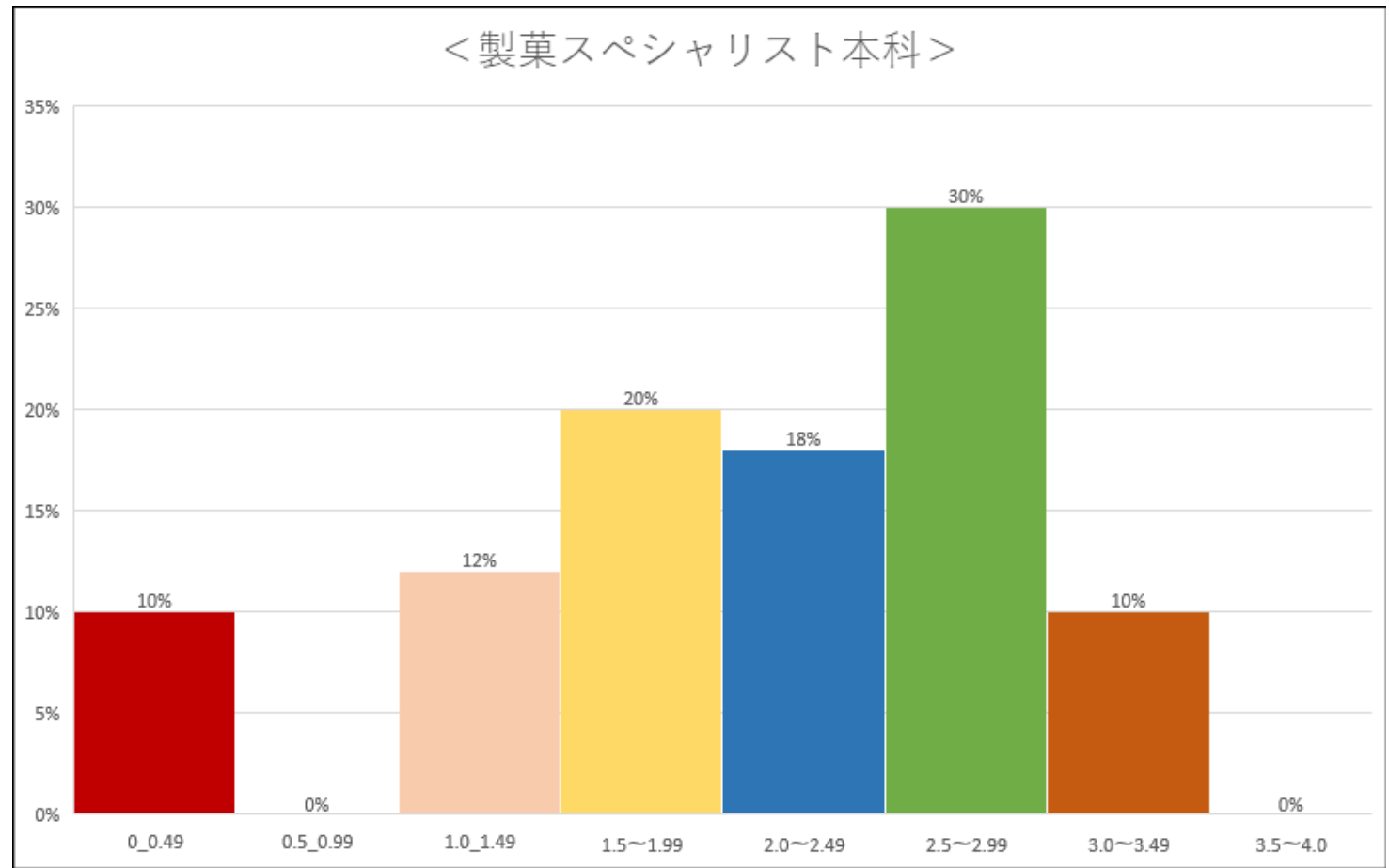
GPAの算出方法

$$GPA = \frac{(\text{評価"秀"習得単位数} \times 4) + (\text{評価"優"習得単位数} \times 3) + (\text{評価"良"習得単位数} \times 2) + (\text{評価"可"習得単位数} \times 1)}{\text{履修登録単位数の合計}}$$

2023年度 年間GPA 分布図 <製菓スペシャリスト本科1年>

分布表

GPAランク	度数 (人数における ランク割合(%))	ランク人数
0_0.49	10%	4
0.5_0.99	0%	0
1.0_1.49	12%	5
1.5~1.99	20%	8
2.0~2.49	18%	7
2.5~2.99	30%	12
3.0~3.49	10%	4
3.5~4.0	0%	0
	100%	40



■ 0.99以下
 ■ 1.0~1.49
 ■ 1.5~1.99
 ■ 2.0~2.49
 ■ 2.5~2.99
 ■ 3.0~3.49

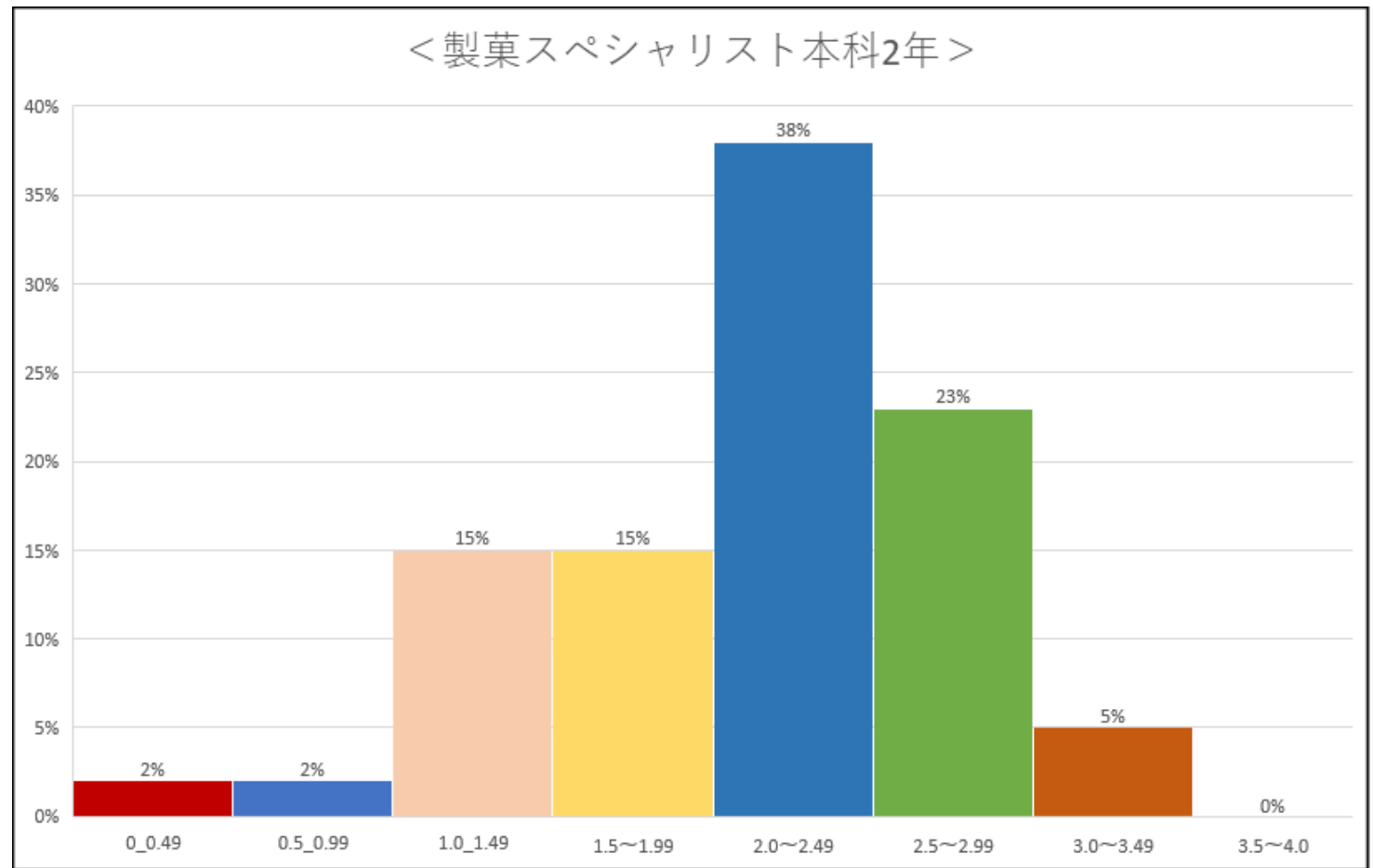
GPAの算出方法

$$GPA = \frac{(\text{評価"秀"習得単位数} \times 4) + (\text{評価"優"習得単位数} \times 3) + (\text{評価"良"習得単位数} \times 2) + (\text{評価"可"習得単位数} \times 1)}{\text{履修登録単位数の合計}}$$

2023年度 年間GPA 分布図 <製菓スペシャリスト本科2年>

分布表

GPAランク	度数 (人数における ランク割合(%))	ランク人数
0_0.49	2%	1
0.5_0.99	2%	1
1.0_1.49	15%	6
1.5~1.99	15%	6
2.0~2.49	38%	15
2.5~2.99	23%	9
3.0~3.49	5%	2
3.5~4.0	0%	0
	100%	40



■ 0.99以下
 ■ 1.0~1.49
 ■ 1.5~1.99
 ■ 2.0~2.49
 ■ 2.5~2.99
 ■ 3.0~3.49

GPAの算出方法

$$\text{GPA} = \frac{(\text{評価"秀"習得単位数} \times 4) + (\text{評価"優"習得単位数} \times 3) + (\text{評価"良"習得単位数} \times 2) + (\text{評価"可"習得単位数} \times 1)}{\text{履修登録単位数の合計}}$$