

2022年度 成績分布図

学校法人 育成学園

神戸国際調理製菓専門学校

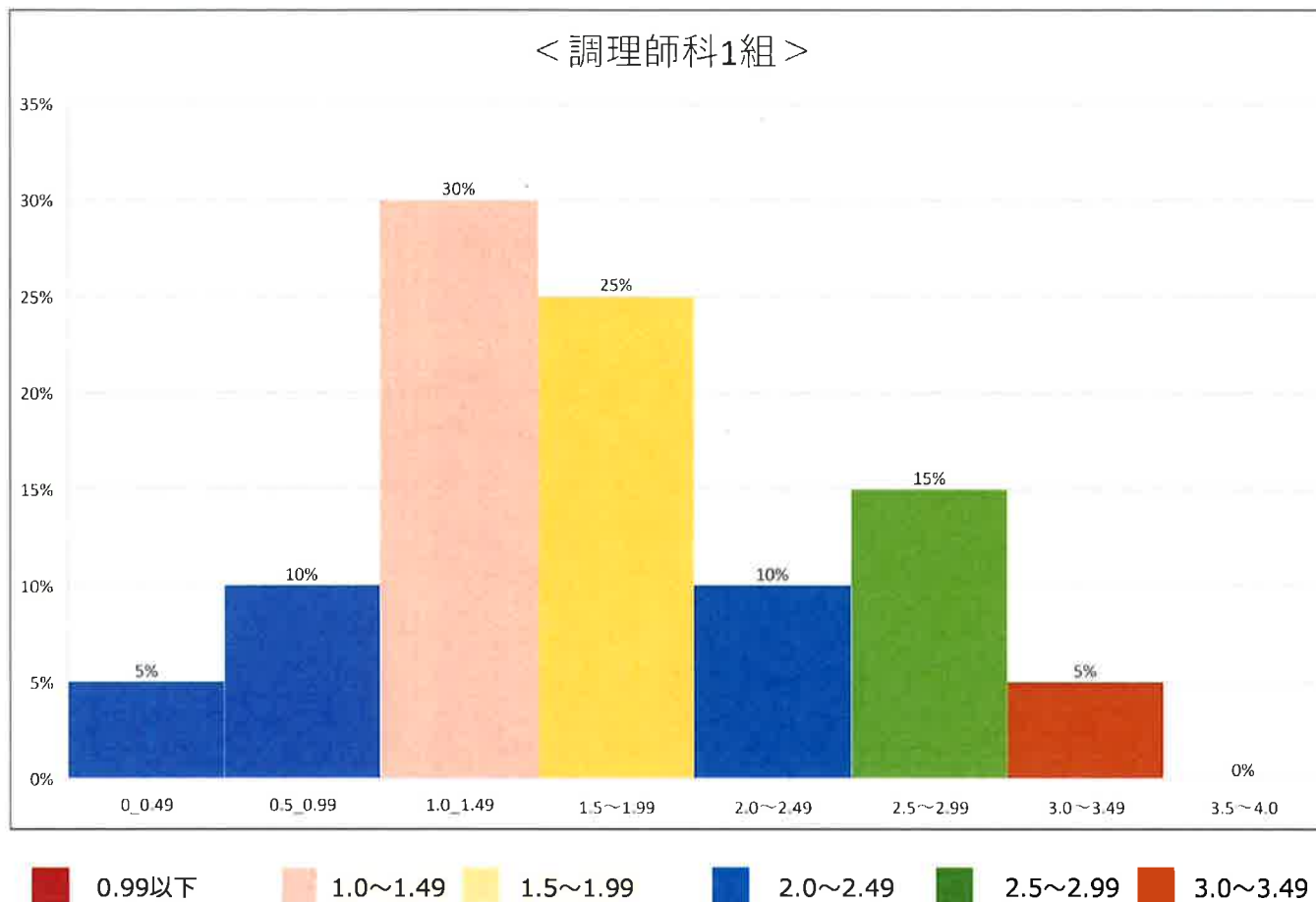


一人ひとりの味を、ずっと応援。
神戸国際調理製菓専門学校

2022年度 年間GPA 分布図 <調理師科1組>

分布表

GPAランク	度数 (人数における ランク割合(%))	ランク人数
0_0.49	5%	1
0.5_0.99	10%	2
1.0_1.49	30%	6
1.5~1.99	25%	5
2.0~2.49	10%	2
2.5~2.99	15%	3
3.0~3.49	5%	1
3.5~4.0	0%	0
	1.00	20



GPAの算出方法

$$GPA = \frac{(\text{評価"秀"習得単位数} \times 4) + (\text{評価"優"習得単位数} \times 3) + (\text{評価"良"習得単位数} \times 2) + (\text{評価"可"習得単位数} \times 1)}{\text{履修登録単位数の合計}}$$

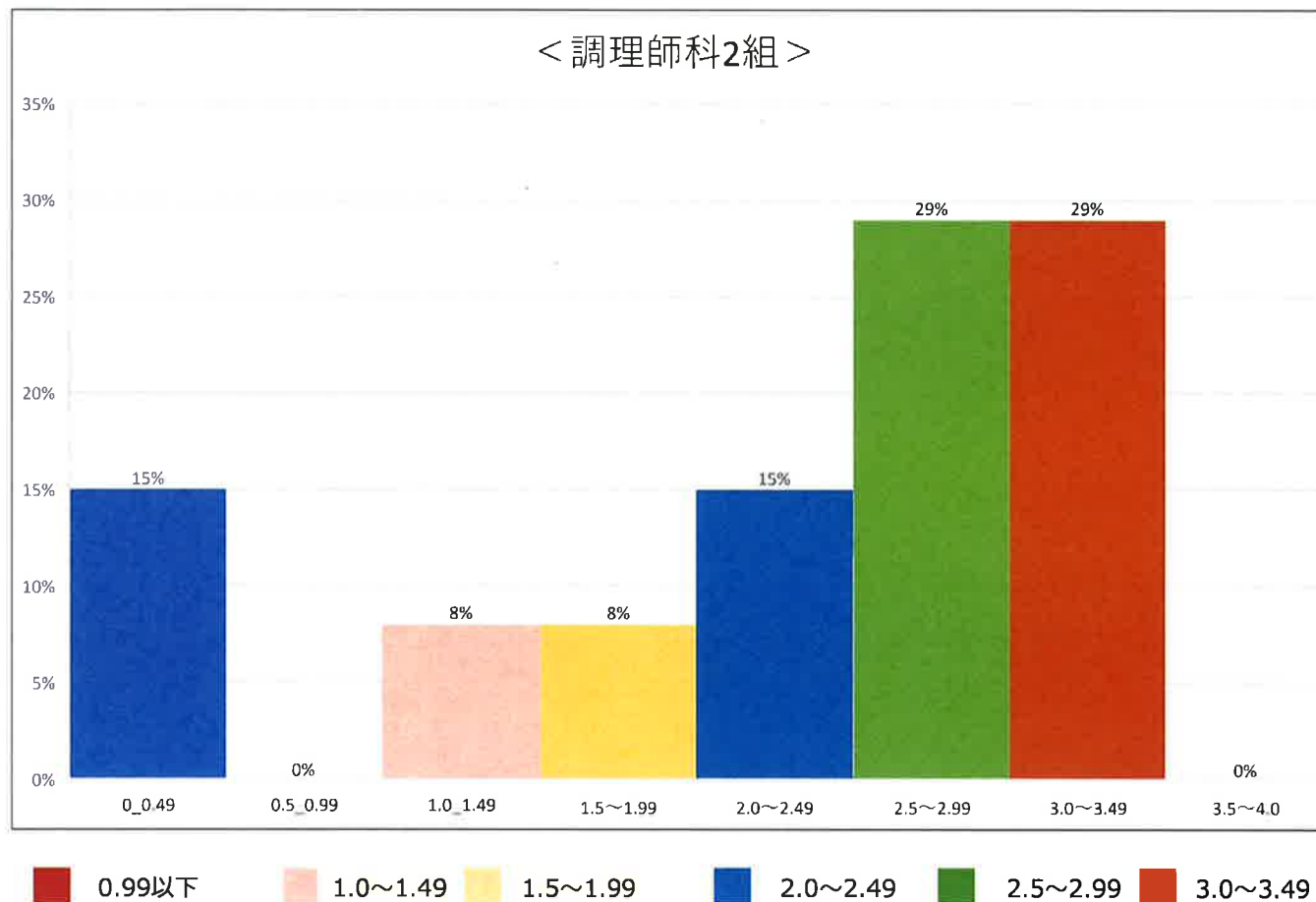


一人ひとりの味を、ずっと応援。
神戸国際調理製菓専門学校

2022年度 年間GPA 分布図 <調理師科2組>

分布表

GPAランク	度数 (人数における ランク割合(%))	ランク人数
0_0.49	15%	2
0.5_0.99	0%	0
1.0_1.49	8%	1
1.5~1.99	8%	1
2.0~2.49	15%	2
2.5~2.99	29%	4
3.0~3.49	29%	4
3.5~4.0	0%	0
	1.00	14



GPAの算出方法

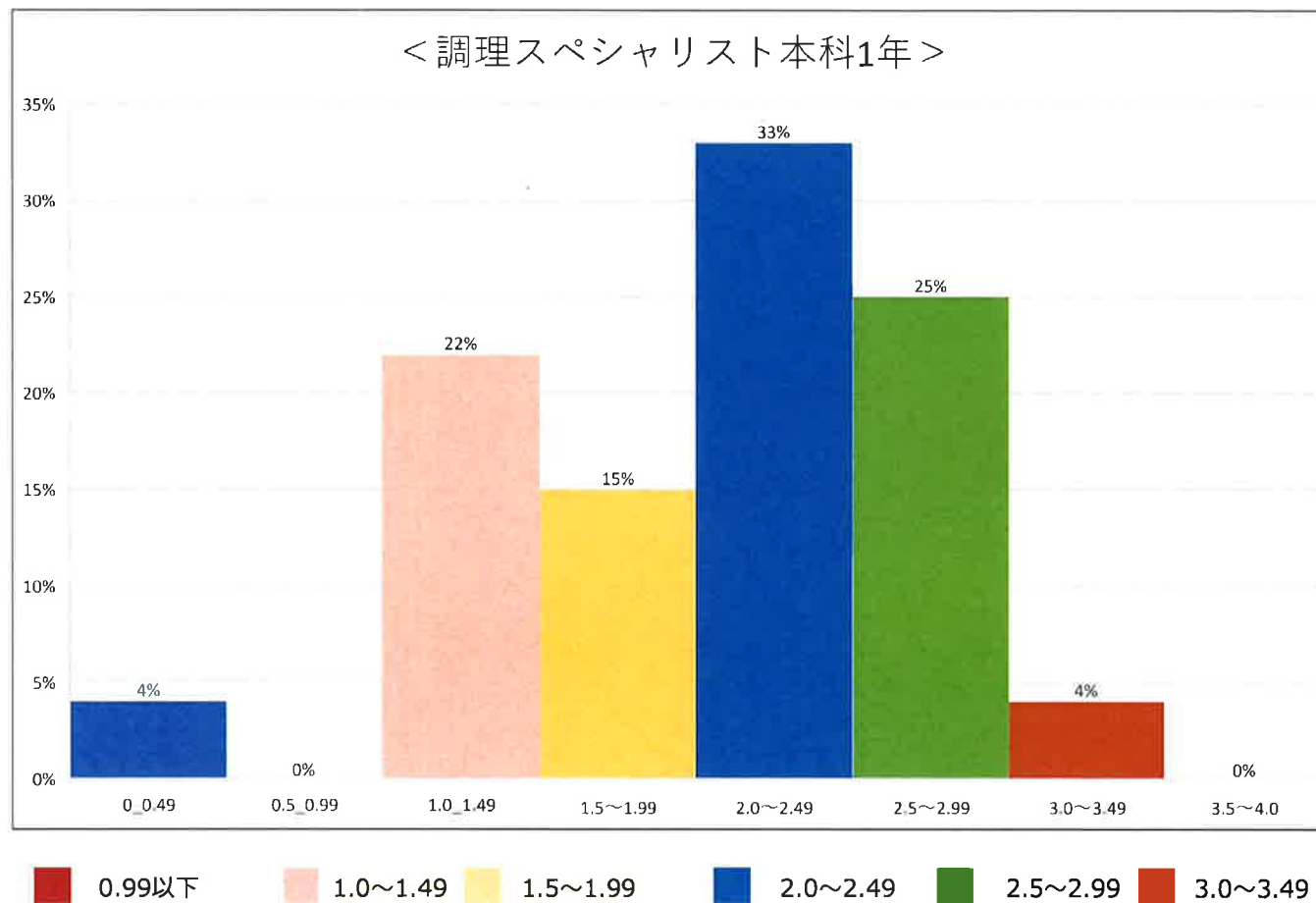
$$GPA = \frac{(\text{評価"秀"習得単位数} \times 4) + (\text{評価"優"習得単位数} \times 3) + (\text{評価"良"習得単位数} \times 2) + (\text{評価"可"習得単位数} \times 1)}{\text{履修登録単位数の合計}}$$



2022年度 年間GPA 分布図 <調理スペシャリスト本科1年>

分布表

GPAランク	度数 (人数における ランク割合(%))	ランク人数
0_0.49	4%	1
0.5_0.99	0%	0
1.0_1.49	22%	6
1.5~1.99	15%	4
2.0~2.49	33%	9
2.5~2.99	25%	7
3.0~3.49	4%	1
3.5~4.0	0%	0
	1.00	28



GPAの算出方法

$$\text{GPA} = \frac{(\text{評価"秀"習得単位数} \times 4) + (\text{評価"優"習得単位数} \times 3) + (\text{評価"良"習得単位数} \times 2) + (\text{評価"可"習得単位数} \times 1)}{\text{履修登録単位数の合計}}$$

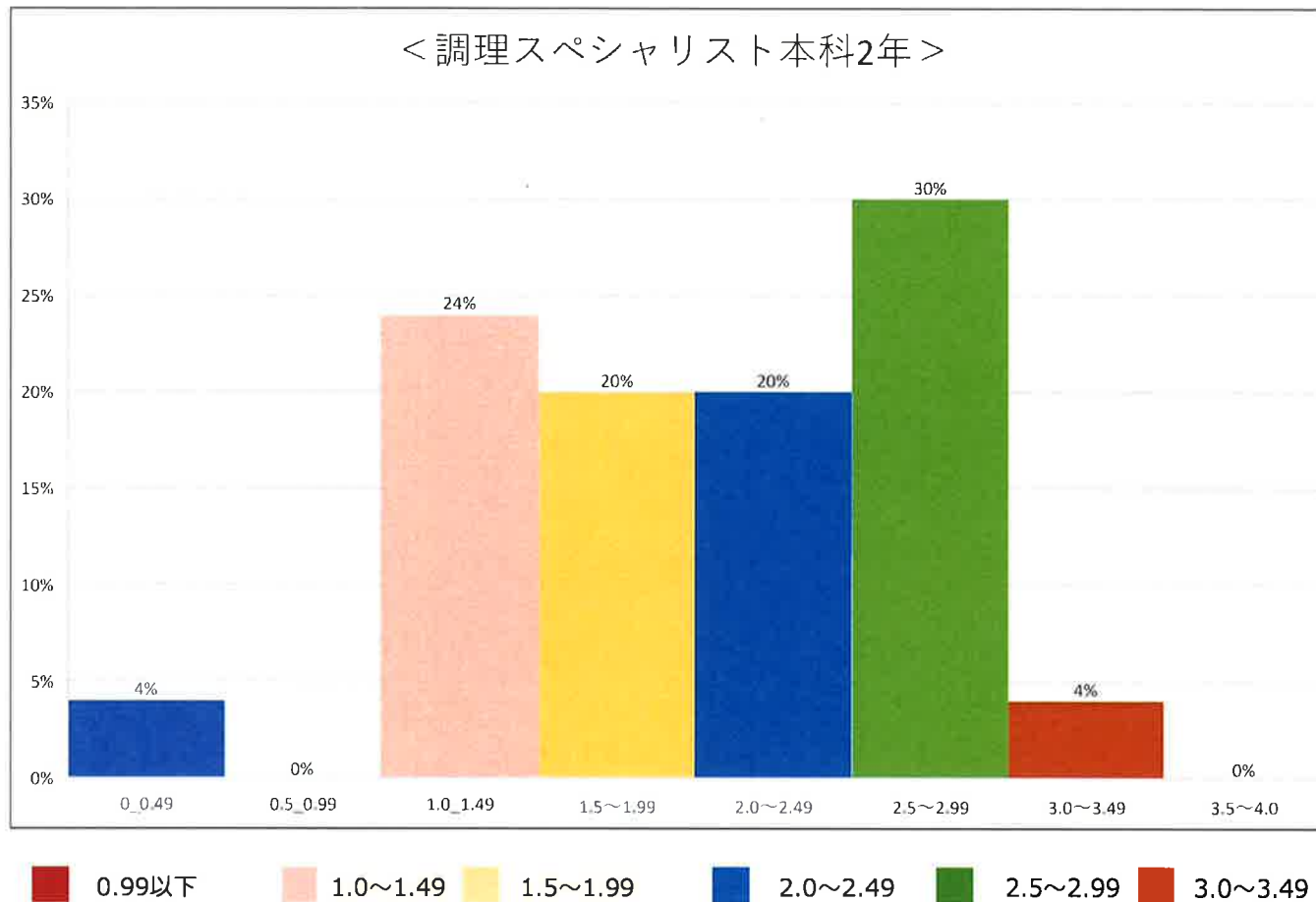


一人ひとりの味を、ずっと応援。
神戸国際調理製菓専門学校

2022年度 年間GPA 分布図 <調理スペシャリスト本科2年>

分布表

GPAランク	度数 (人数における ランク割合(%))	ランク人数
0_0.49	4%	1
0.5_0.99	0%	0
1.0_1.49	24%	7
1.5~1.99	20%	6
2.0~2.49	20%	6
2.5~2.99	30%	9
3.0~3.49	4%	1
3.5~4.0	0%	0
1.02		30



GPAの算出方法

$$GPA = \frac{(\text{評価"秀"習得単位数} \times 4) + (\text{評価"優"習得単位数} \times 3) + (\text{評価"良"習得単位数} \times 2) + (\text{評価"可"習得単位数} \times 1)}{\text{履修登録単位数の合計}}$$

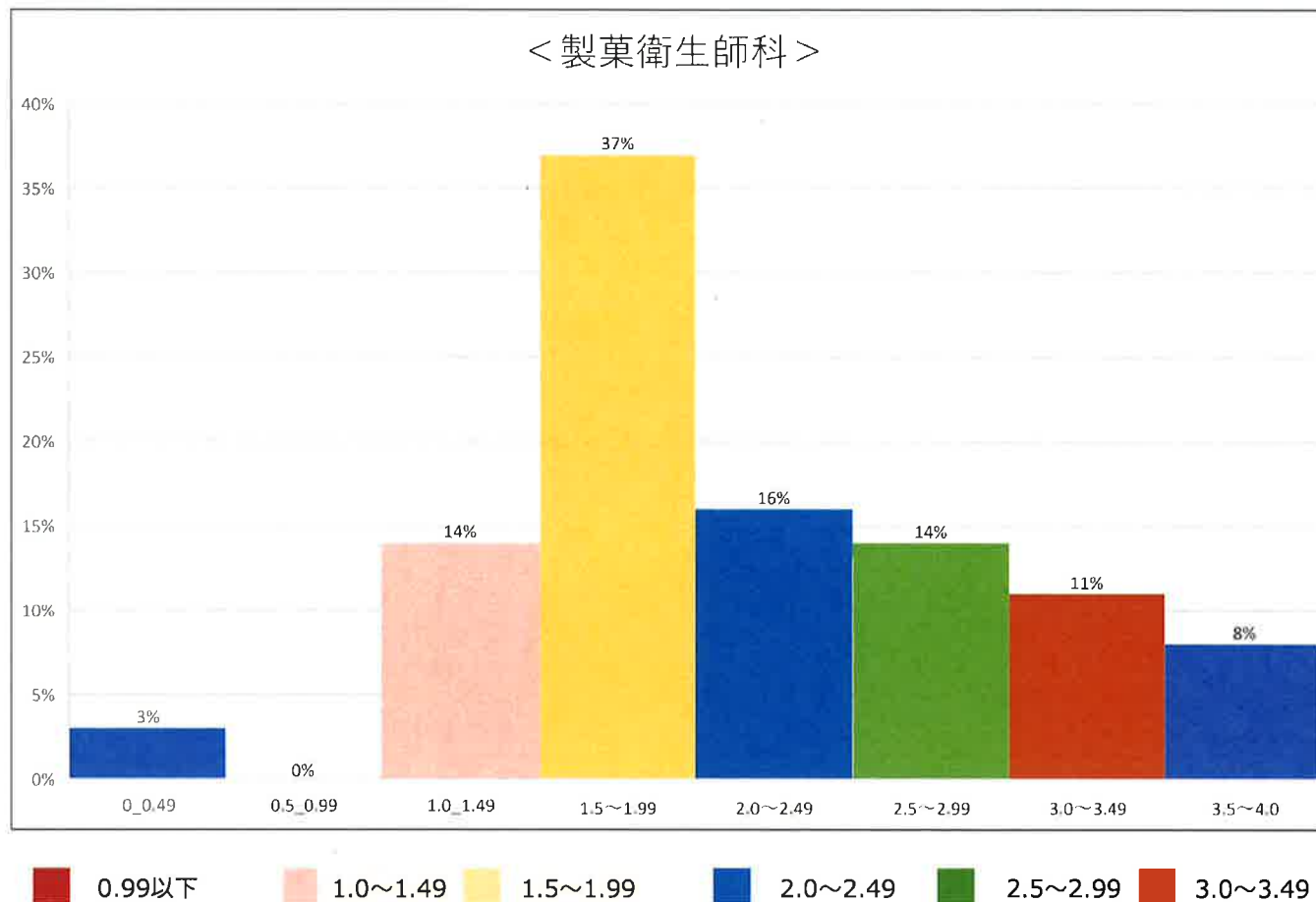


一人ひとりの味を、ずっと応援。
神戸国際調理製菓専門学校

2022年度 年間GPA 分布図 <製菓衛生師科>

分布表

GPAランク	度数 (人数における ランク割合(%))	ランク人数
0_0.49	3%	1
0.5_0.99	0%	0
1.0_1.49	14%	5
1.5~1.99	37%	14
2.0~2.49	16%	6
2.5~2.99	14%	5
3.0~3.49	11%	4
3.5~4.0	8%	3
	1.00	38



GPAの算出方法

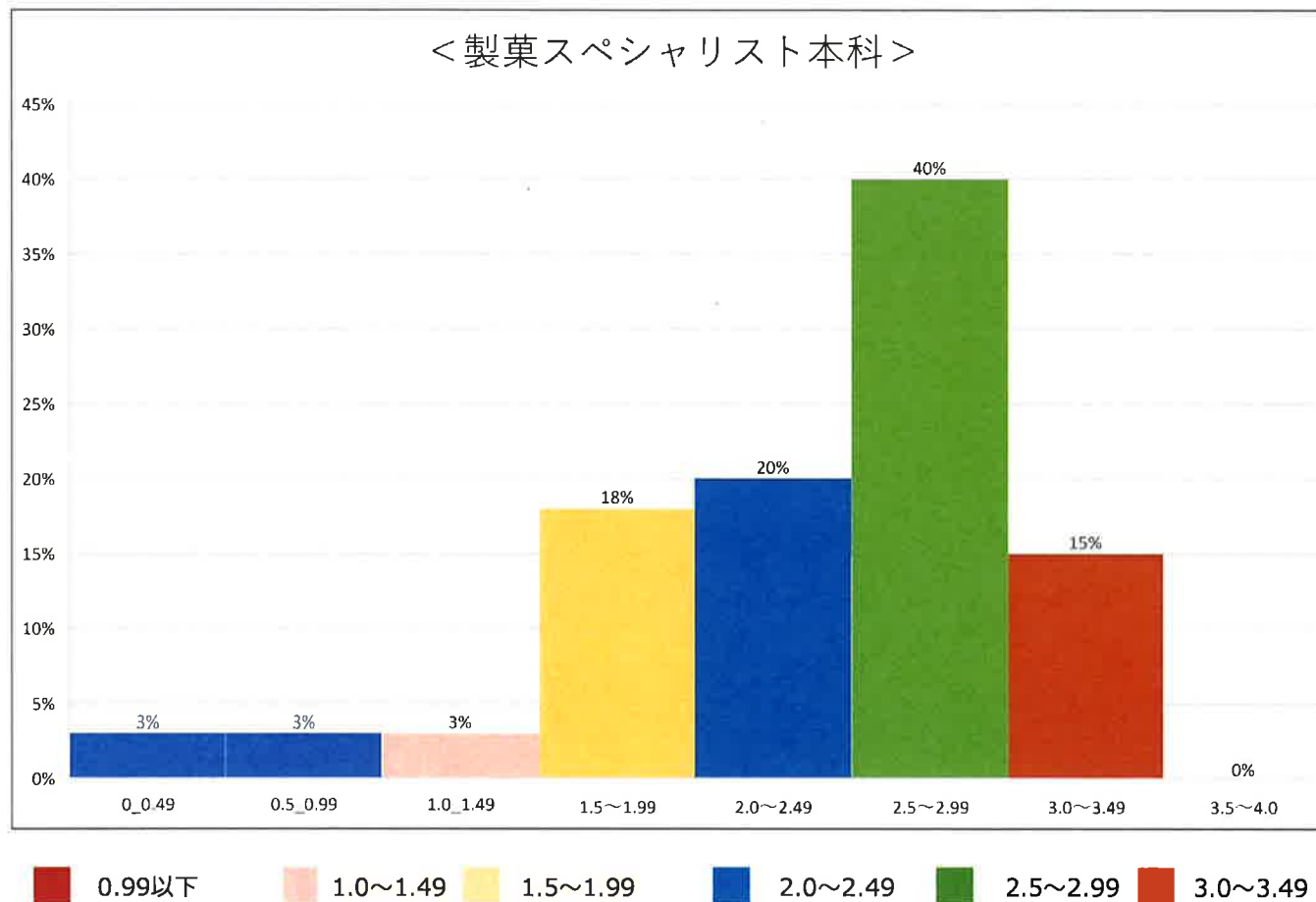
$$GPA = \frac{(\text{評価"秀"習得単位数} \times 4) + (\text{評価"優"習得単位数} \times 3) + (\text{評価"良"習得単位数} \times 2) + (\text{評価"可"習得単位数} \times 1)}{\text{履修登録単位数の合計}}$$



2022年度 年間GPA 分布図 <製菓スペシャリスト本科1年>

分布表

GPAランク	度数 (人数における ランク割合(%))	ランク人数
0_0.49	3%	1
0.5_0.99	3%	1
1.0_1.49	3%	1
1.5~1.99	18%	7
2.0~2.49	20%	8
2.5~2.99	40%	16
3.0~3.49	15%	6
3.5~4.0	0%	0
	1.02	40



GPAの算出方法

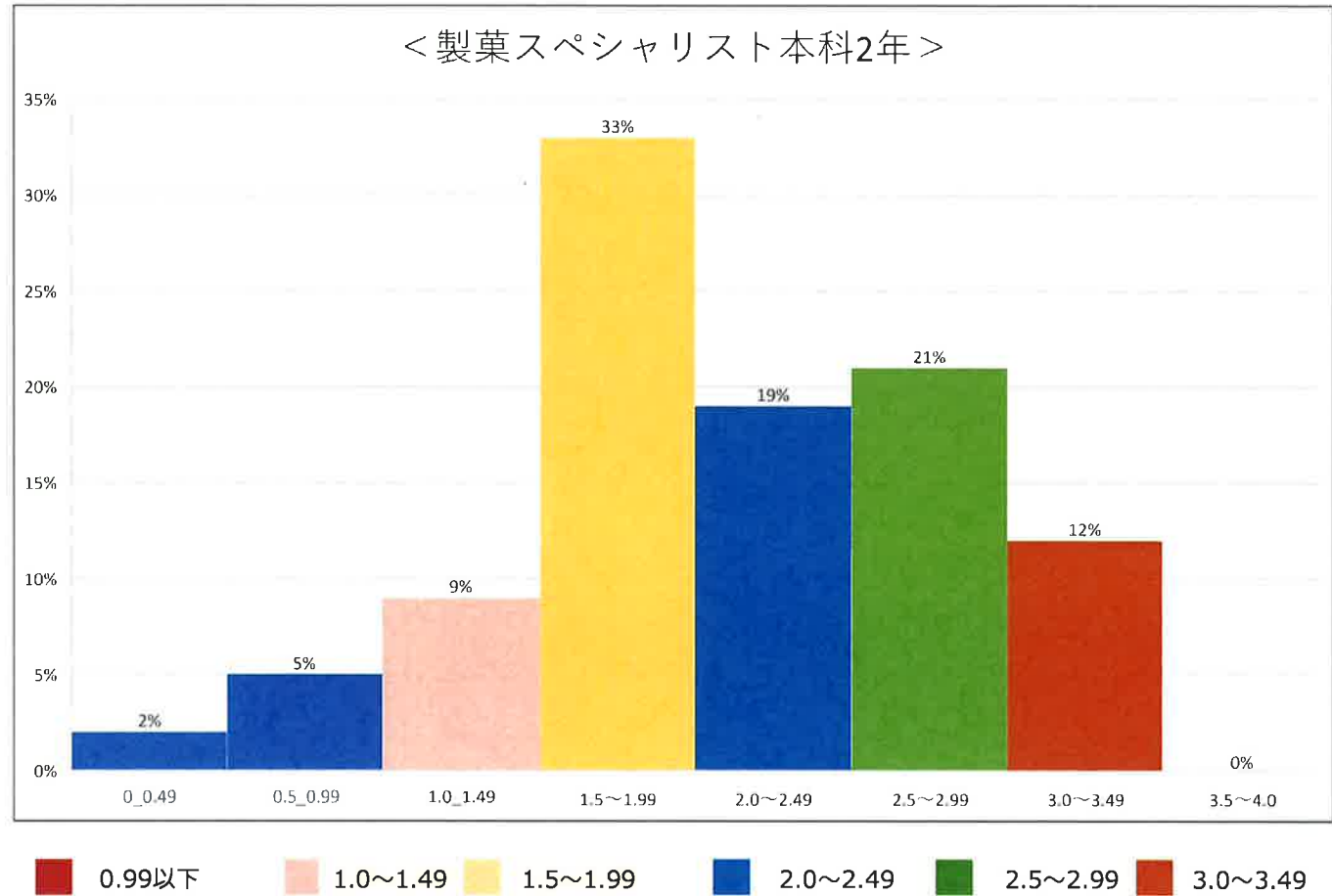
$$\text{GPA} = \frac{(\text{評価"秀"習得単位数} \times 4) + (\text{評価"優"習得単位数} \times 3) + (\text{評価"良"習得単位数} \times 2) + (\text{評価"可"習得単位数} \times 1)}{\text{履修登録単位数の合計}}$$



2022年度 年間GPA 分布図 <製菓スペシャリスト本科2年>

分布表

GPAランク	度数 (人数における ランク割合(%))	ランク人数
0_0.49	2%	1
0.5_0.99	5%	2
1.0_1.49	9%	4
1.5~1.99	33%	14
2.0~2.49	19%	8
2.5~2.99	21%	9
3.0~3.49	12%	5
3.5~4.0	0%	0
	1.01	43



GPAの算出方法

$$GPA = \frac{(\text{評価"秀"習得単位数} \times 4) + (\text{評価"優"習得単位数} \times 3) + (\text{評価"良"習得単位数} \times 2) + (\text{評価"可"習得単位数} \times 1)}{\text{履修登録単位数の合計}}$$

