

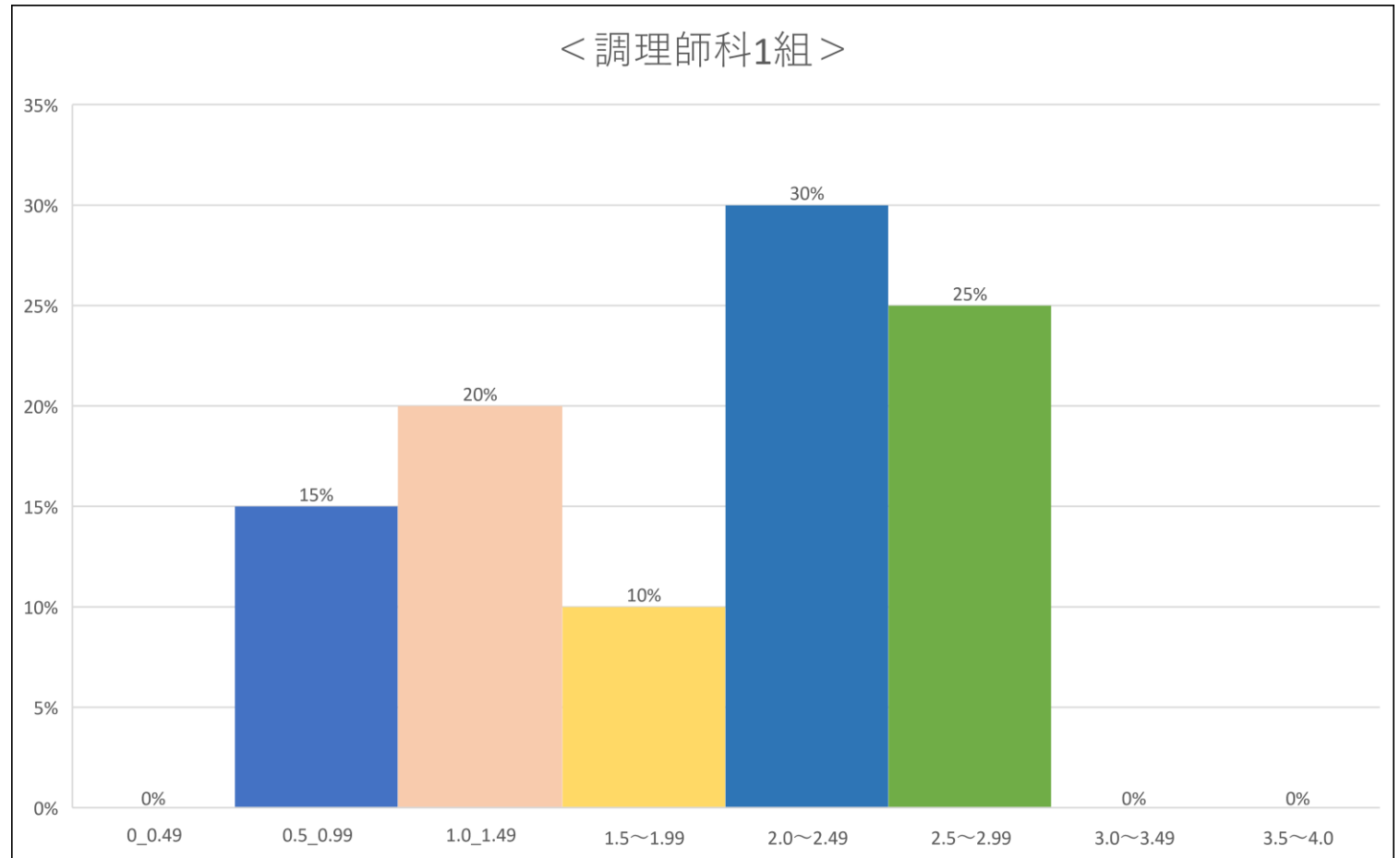
# 2021年度 成績分布図

学校法人 育成学園  
神戸国際調理製菓専門学校

2021年度 年間GPA 分布図 <調理師科1組>

分布表

GPAランク	度数 (人数における ランク割合(%))	ランク人数
0_0.49	0%	0
0.5_0.99	15%	3
1.0_1.49	20%	4
1.5~1.99	10%	2
2.0~2.49	30%	6
2.5~2.99	25%	5
3.0~3.49	0%	0
3.5~4.0	0%	0
	1.00	20



■ 0.99以下   
 ■ 1.0~1.49   
 ■ 1.5~1.99   
 ■ 2.0~2.49   
 ■ 2.5~2.99   
 ■ 3.0~3.49

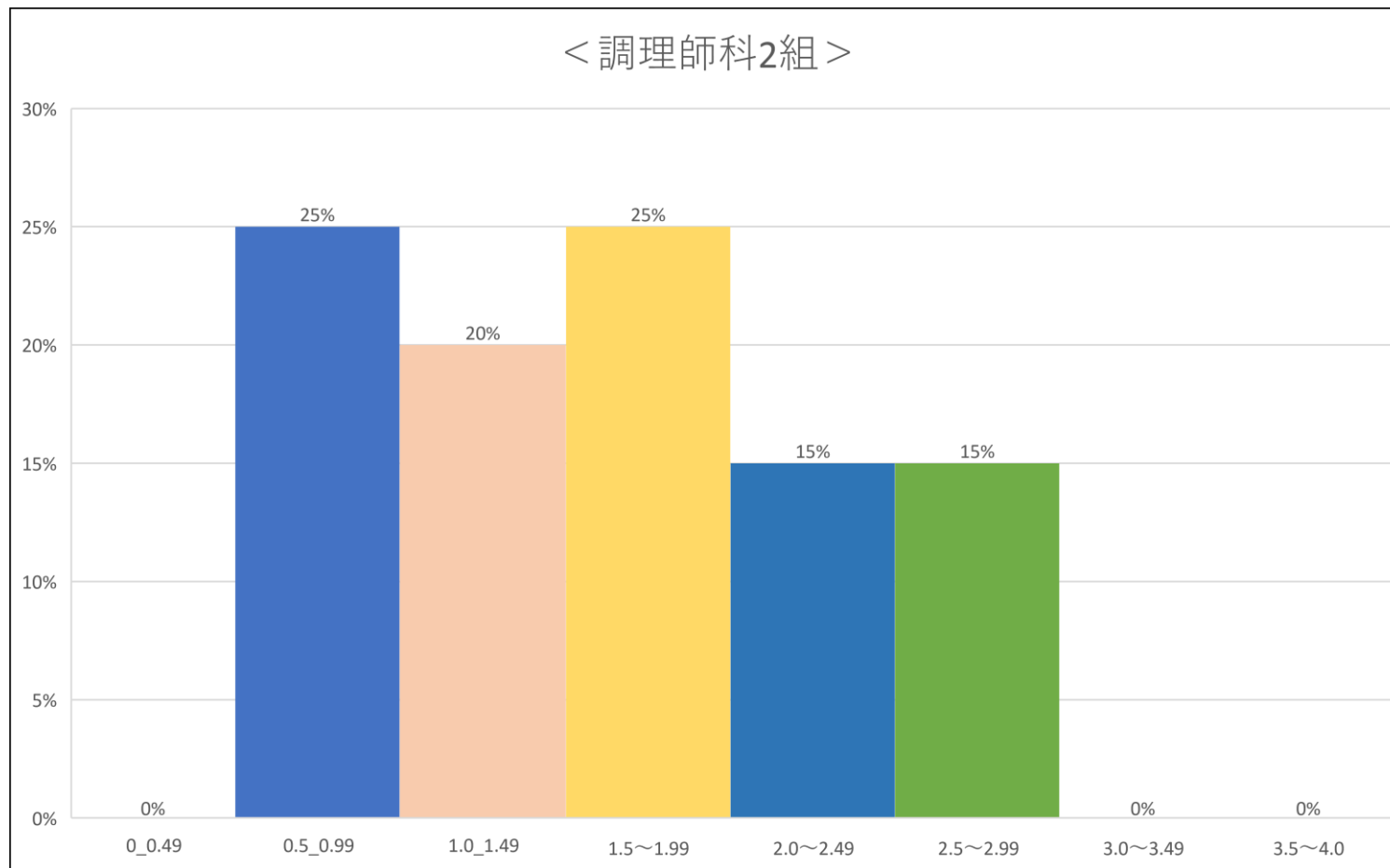
GPAの算出方法

$$\text{GPA} = \frac{(\text{評価"秀"習得単位数} \times 4) + (\text{評価"優"習得単位数} \times 3) + (\text{評価"良"習得単位数} \times 2) + (\text{評価"可"習得単位数} \times 1)}{\text{履修登録単位数の合計}}$$

2021年度 年間GPA 分布図 <調理師科2組>

分布表

GPAランク	度数 (人数における ランク割合(%))	ランク人数
0_0.49	0%	0
0.5_0.99	25%	5
1.0_1.49	20%	4
1.5~1.99	25%	5
2.0~2.49	15%	3
2.5~2.99	15%	3
3.0~3.49	0%	0
3.5~4.0	0%	0
	1.00	20



■ 0.99以下   
 ■ 1.0~1.49   
 ■ 1.5~1.99   
 ■ 2.0~2.49   
 ■ 2.5~2.99   
 ■ 3.0~3.49

GPAの算出方法

$$\text{GPA} = \frac{(\text{評価"秀"習得単位数} \times 4) + (\text{評価"優"習得単位数} \times 3) + (\text{評価"良"習得単位数} \times 2) + (\text{評価"可"習得単位数} \times 1)}{\text{履修登録単位数の合計}}$$

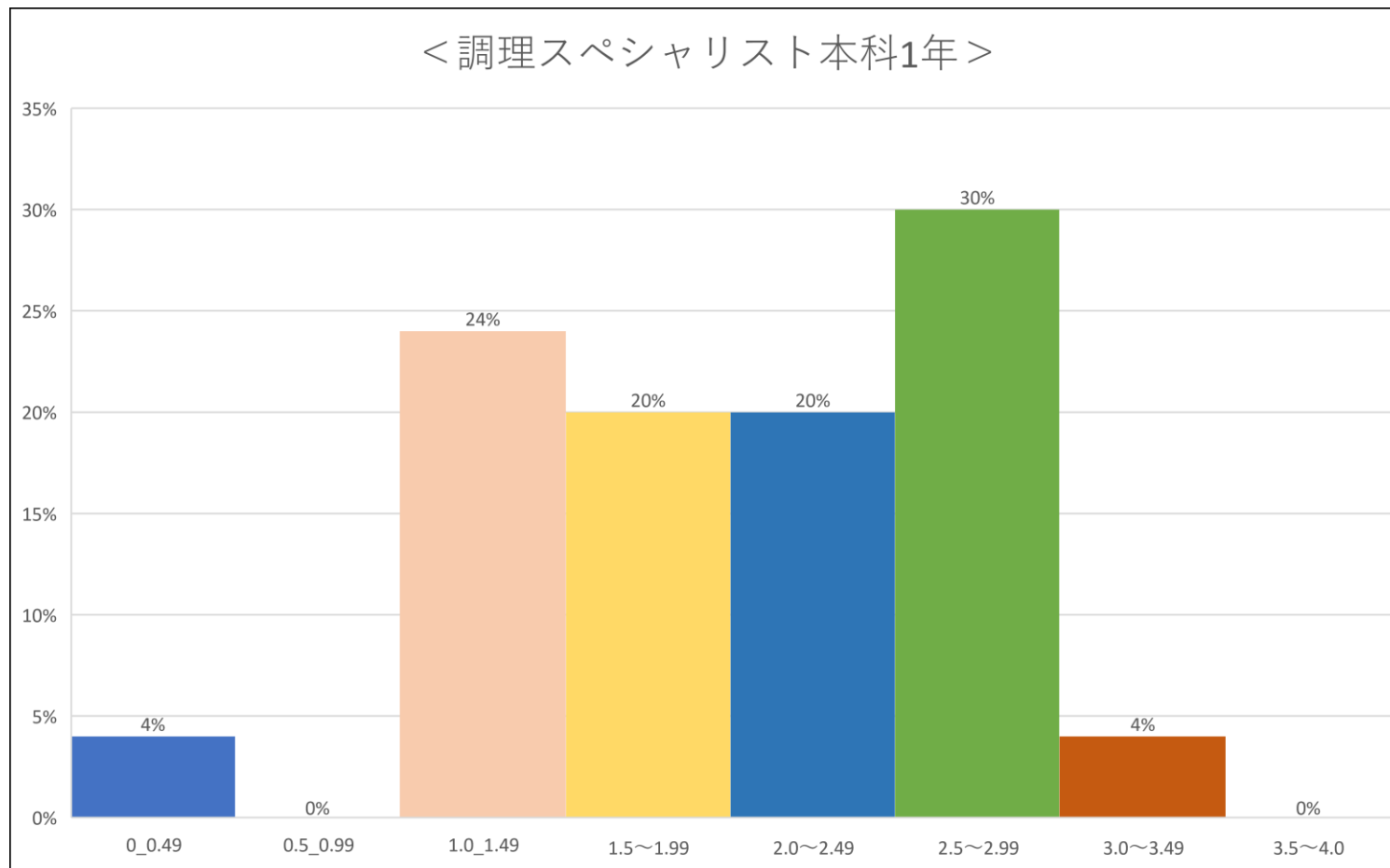


一人ひとりの味を、ずっと応援。  
神戸国際調理製菓専門学校

2021年度 年間GPA 分布図 <調理スペシャリスト本科1年>

分布表

GPAランク	度数 (人数における ランク割合(%))	ランク人数
0_0.49	4%	1
0.5_0.99	0%	0
1.0_1.49	24%	7
1.5~1.99	20%	6
2.0~2.49	20%	6
2.5~2.99	30%	9
3.0~3.49	4%	1
3.5~4.0	0%	0
	1.02	30



■ 0.99以下   
 ■ 1.0~1.49   
 ■ 1.5~1.99   
 ■ 2.0~2.49   
 ■ 2.5~2.99   
 ■ 3.0~3.49

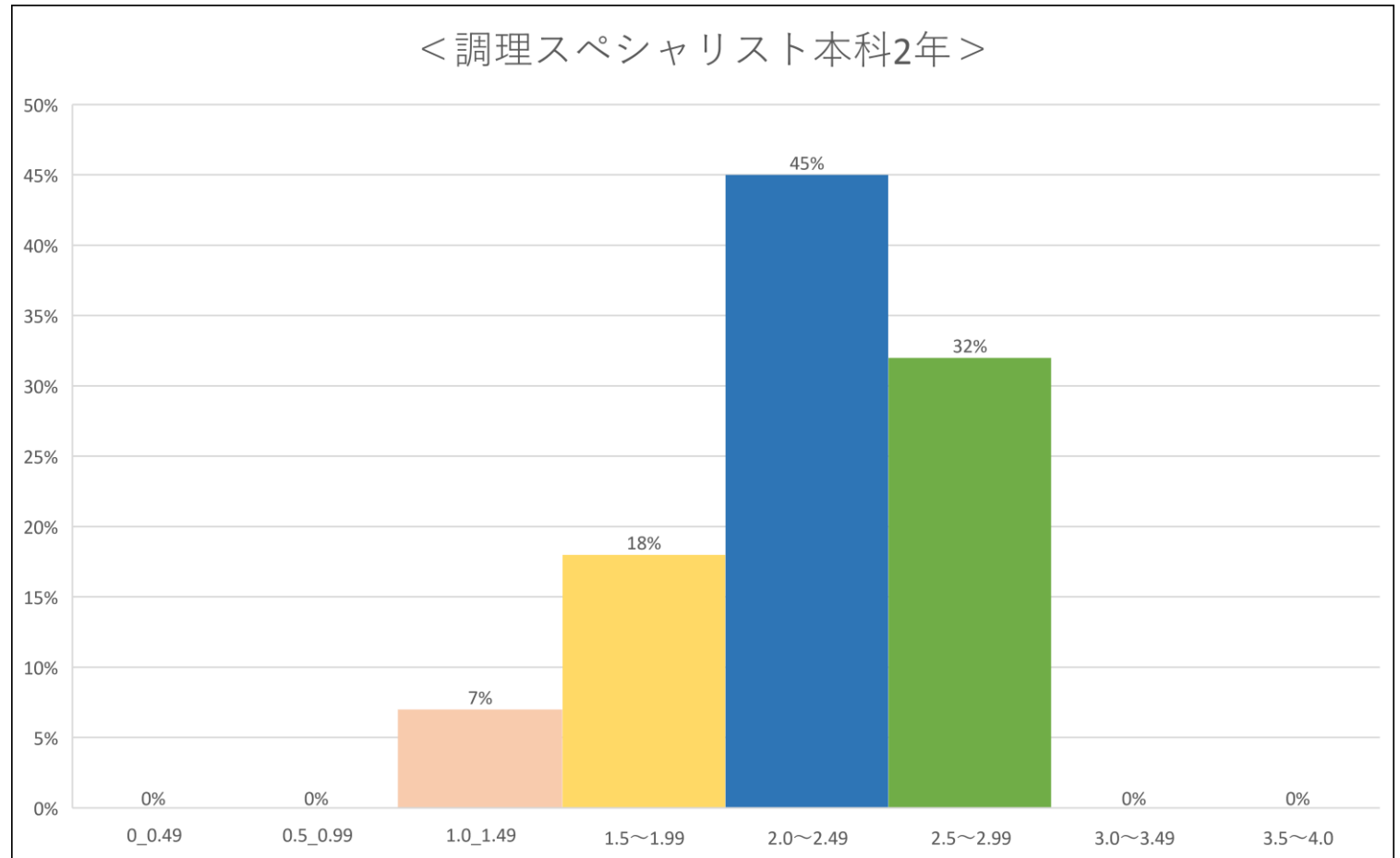
GPAの算出方法

$$\text{GPA} = \frac{(\text{評価"秀"習得単位数} \times 4) + (\text{評価"優"習得単位数} \times 3) + (\text{評価"良"習得単位数} \times 2) + (\text{評価"可"習得単位数} \times 1)}{\text{履修登録単位数の合計}}$$

2021年度 年間GPA 分布図 <調理スペシャリスト本科2年>

分布表

GPAランク	度数 (人数における ランク割合(%))	ランク人数
0_0.49	0%	0
0.5_0.99	0%	0
1.0_1.49	7%	2
1.5~1.99	18%	5
2.0~2.49	45%	13
2.5~2.99	32%	9
3.0~3.49	0%	0
3.5~4.0	0%	0
	1.02	29



■ 0.99以下   
 ■ 1.0~1.49   
 ■ 1.5~1.99   
 ■ 2.0~2.49   
 ■ 2.5~2.99   
 ■ 3.0~3.49

GPAの算出方法

$$\text{GPA} = \frac{(\text{評価"秀"習得単位数} \times 4) + (\text{評価"優"習得単位数} \times 3) + (\text{評価"良"習得単位数} \times 2) + (\text{評価"可"習得単位数} \times 1)}{\text{履修登録単位数の合計}}$$

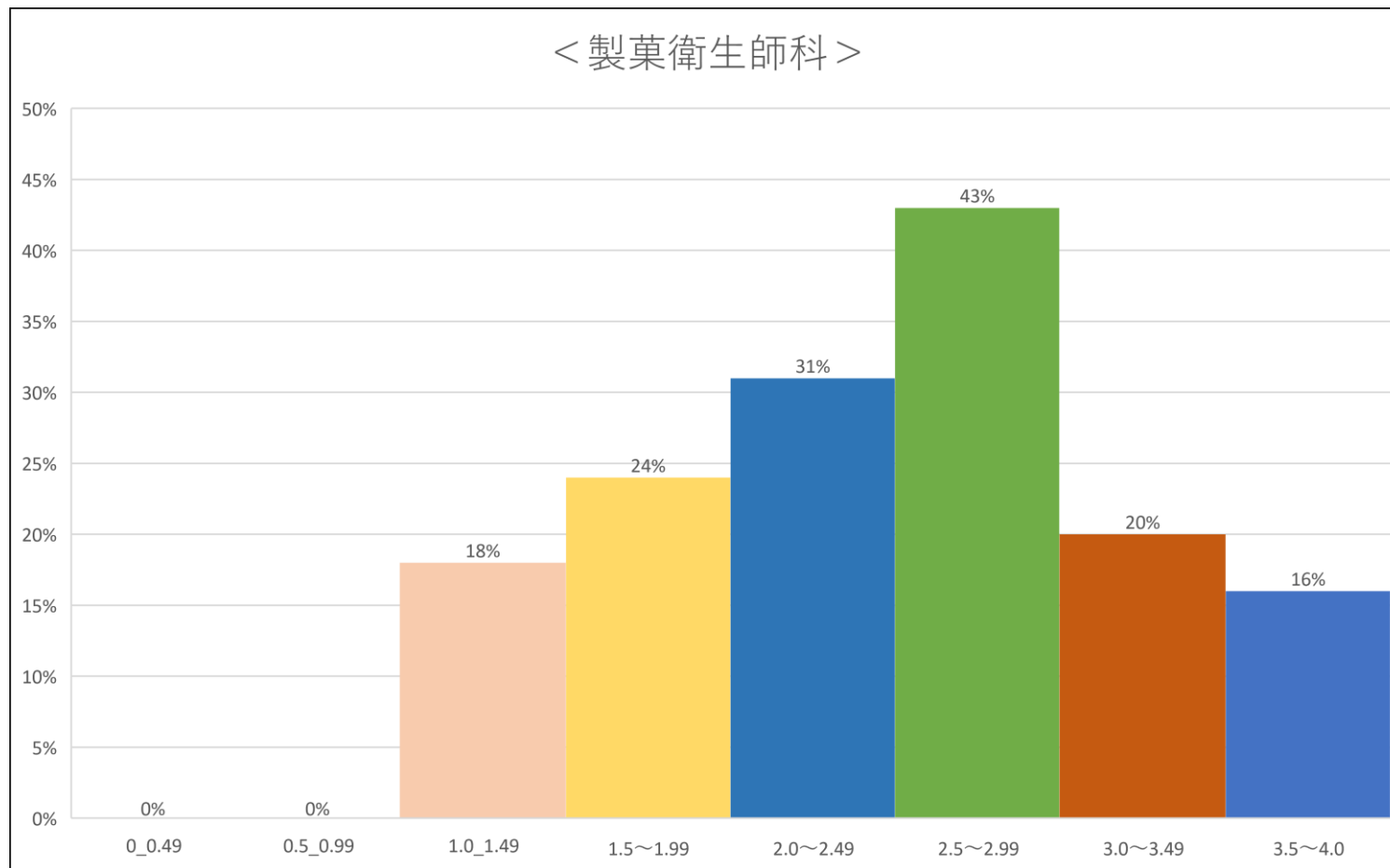


一人ひとりの味を、ずっと応援。  
神戸国際調理製菓専門学校

2021年度 年間GPA 分布図 <製菓衛生師科>

分布表

GPAランク	度数 (人数における ランク割合(%))	ランク人数
0_0.49	0%	0
0.5_0.99	0%	0
1.0_1.49	18%	7
1.5~1.99	24%	6
2.0~2.49	31%	8
2.5~2.99	43%	11
3.0~3.49	20%	5
3.5~4.0	16%	4
	1.52	41



■ 0.99以下   
 ■ 1.0~1.49   
 ■ 1.5~1.99   
 ■ 2.0~2.49   
 ■ 2.5~2.99   
 ■ 3.0~3.49

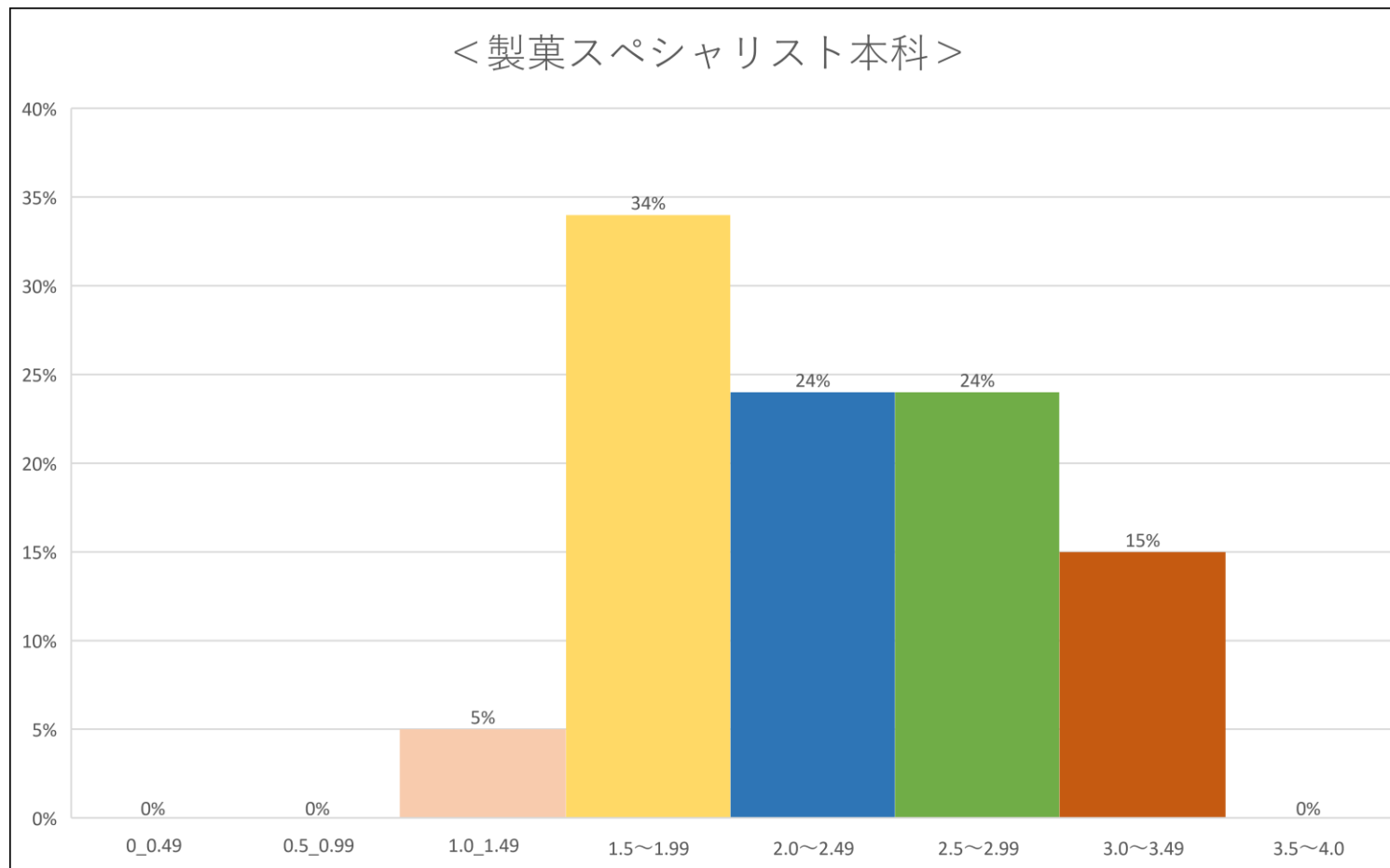
GPAの算出方法

$$\text{GPA} = \frac{(\text{評価"秀"}\text{習得単位数} \times 4) + (\text{評価"優"}\text{習得単位数} \times 3) + (\text{評価"良"}\text{習得単位数} \times 2) + (\text{評価"可"}\text{習得単位数} \times 1)}{\text{履修登録単位数の合計}}$$

2021年度 年間GPA 分布図 <製菓スペシャリスト本科>

分布表

GPAランク	度数 (人数における ランク割合(%))	ランク人数
0_0.49	0%	0
0.5_0.99	0%	0
1.0_1.49	5%	2
1.5~1.99	34%	14
2.0~2.49	24%	10
2.5~2.99	24%	10
3.0~3.49	15%	6
3.5~4.0	0%	0
	1.00	42



■ 0.99以下   
 ■ 1.0~1.49   
 ■ 1.5~1.99   
 ■ 2.0~2.49   
 ■ 2.5~2.99   
 ■ 3.0~3.49

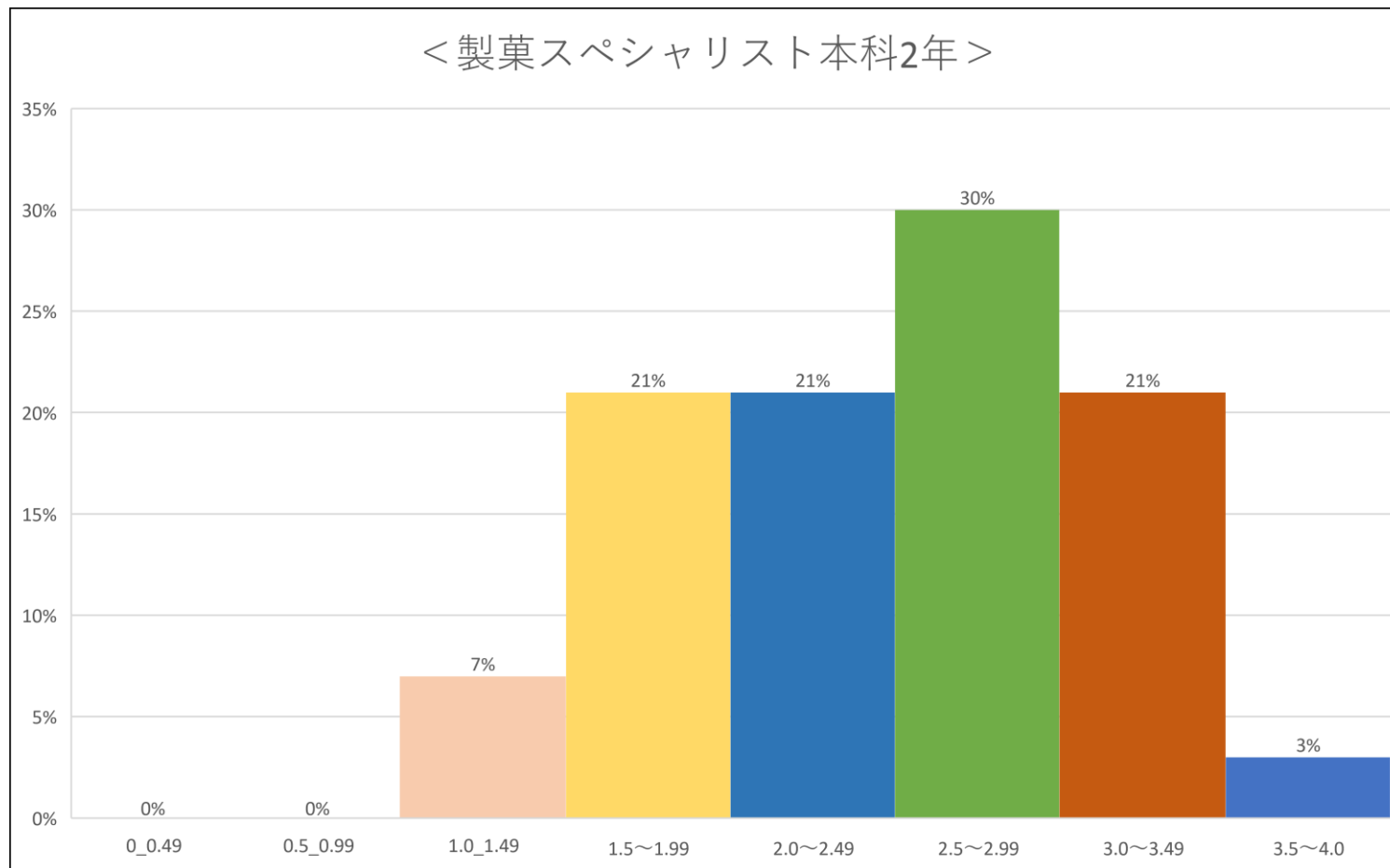
GPAの算出方法

$$\text{GPA} = \frac{(\text{評価"秀"習得単位数} \times 4) + (\text{評価"優"習得単位数} \times 3) + (\text{評価"良"習得単位数} \times 2) + (\text{評価"可"習得単位数} \times 1)}{\text{履修登録単位数の合計}}$$

2021年度 年間GPA 分布図 <製菓スペシャリスト本科2年>

分布表

GPAランク	度数 (人数における ランク割合(%))	ランク人数
0_0.49	0%	0
0.5_0.99	0%	0
1.0_1.49	7%	3
1.5~1.99	21%	9
2.0~2.49	21%	9
2.5~2.99	30%	13
3.0~3.49	21%	9
3.5~4.0	3%	1
	1.03	44



■ 0.99以下   
 ■ 1.0~1.49   
 ■ 1.5~1.99   
 ■ 2.0~2.49   
 ■ 2.5~2.99   
 ■ 3.0~3.49

GPAの算出方法

$$\text{GPA} = \frac{(\text{評価"秀"習得単位数} \times 4) + (\text{評価"優"習得単位数} \times 3) + (\text{評価"良"習得単位数} \times 2) + (\text{評価"可"習得単位数} \times 1)}{\text{履修登録単位数の合計}}$$