

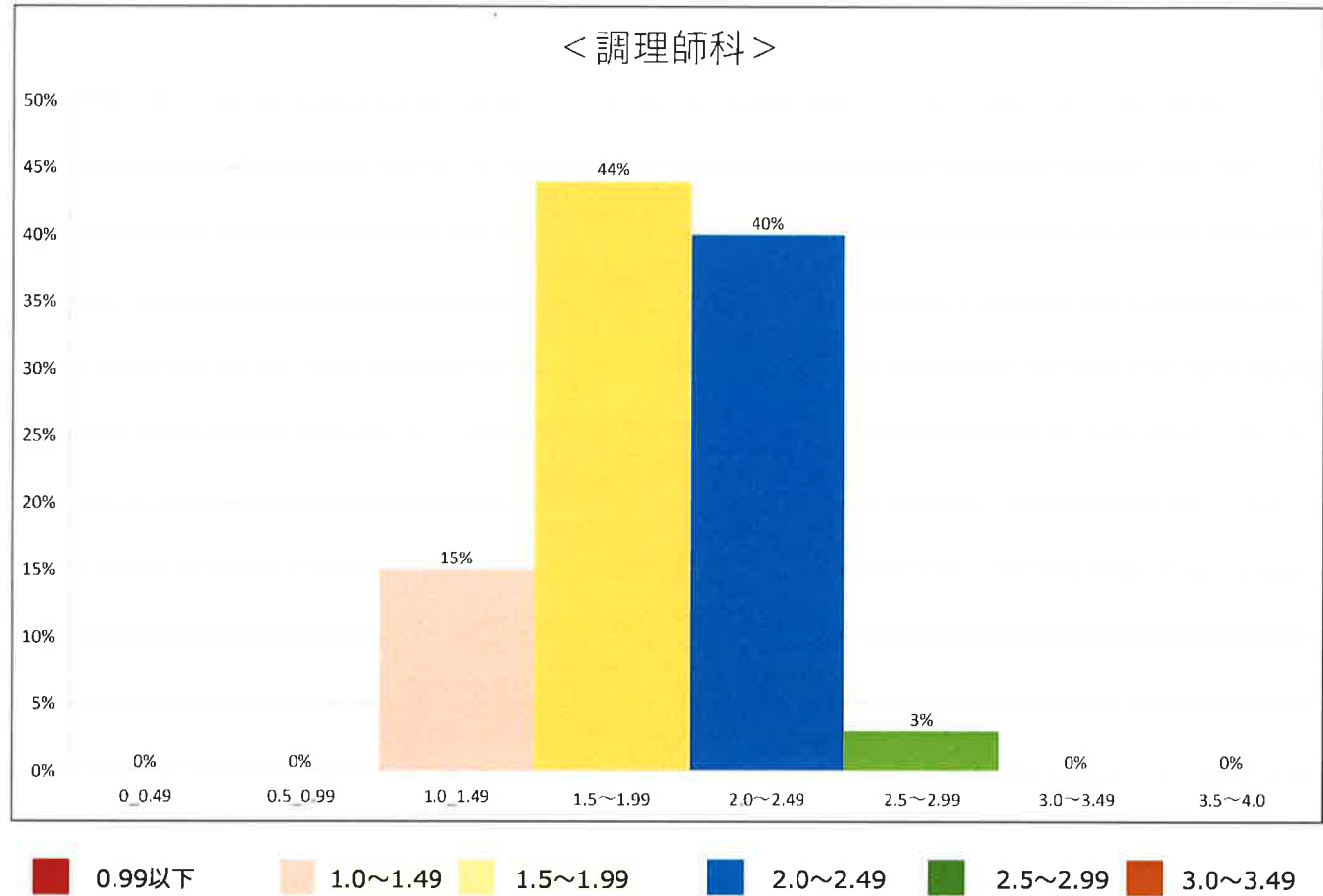
# 2020年度 成績分布図

学校法人 育成学園  
神戸国際調理製菓専門学校

2020年度 年間GPA 分布図 <調理師科>

分布表

GPAランク	度数 (人数における ランク割合(%))	ランク人数
0_0.49	0%	0
0.5_0.99	0%	0
1.0_1.49	15%	6
1.5~1.99	44%	18
2.0~2.49	40%	16
2.5~2.99	3%	1
3.0~3.49	0%	0
3.5~4.0	0%	0
総数		41



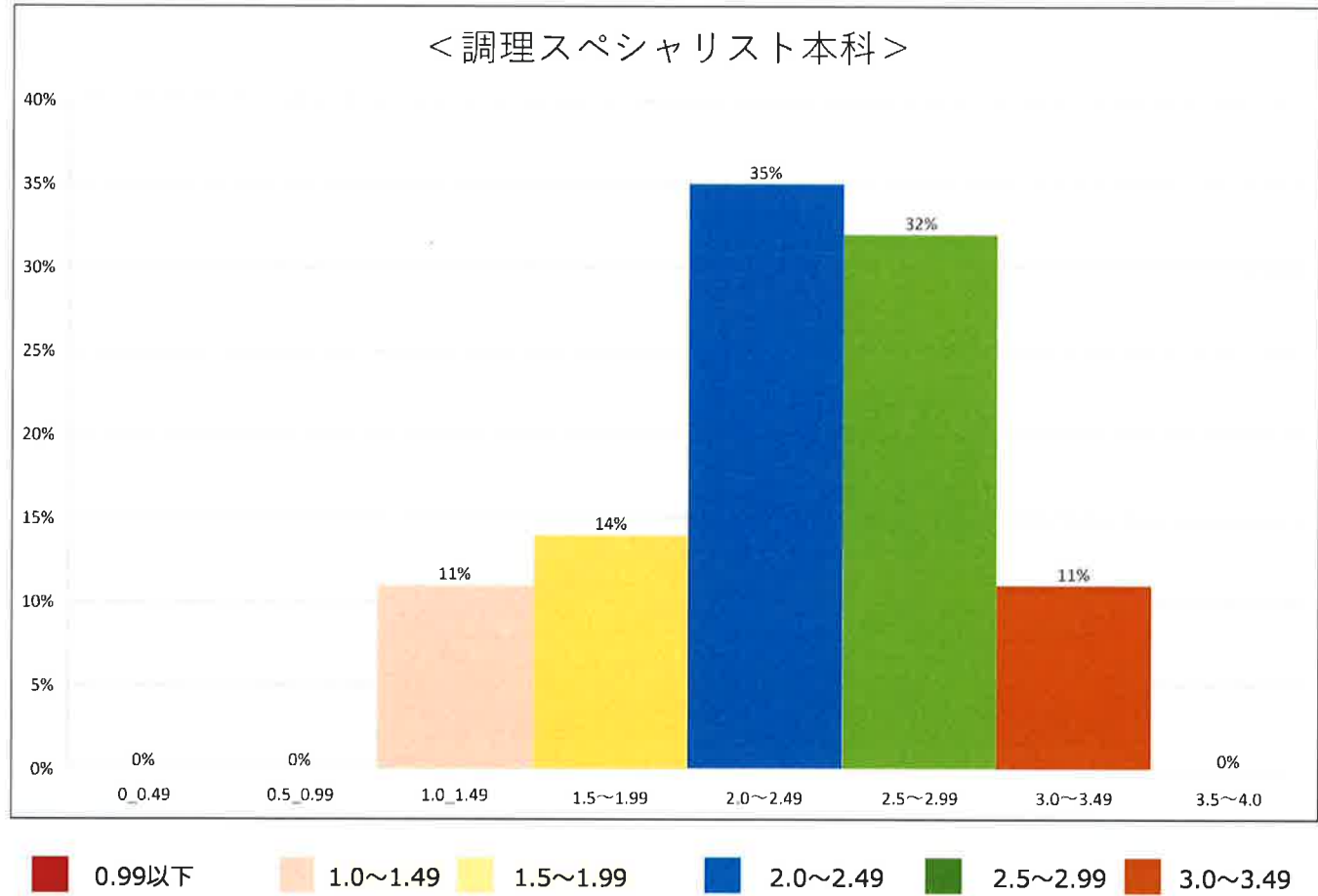
GPAの算出方法

$$\text{GPA} = \frac{(\text{評価"秀"習得単位数} \times 4) + (\text{評価"優"習得単位数} \times 3) + (\text{評価"良"習得単位数} \times 2) + (\text{評価"可"習得単位数} \times 1)}{\text{履修登録単位数の合計}}$$

2020年度 年間GPA 分布図 <調理スペシャリスト本科1年>

分布表

GPAランク	度数 (人数における ランク割合(%))	ランク人数
0_0.49	0%	0
0.5_0.99	0%	0
1.0_1.49	11%	3
1.5~1.99	14%	4
2.0~2.49	35%	10
2.5~2.99	32%	9
3.0~3.49	11%	3
3.5~4.0	0%	0
総数		29



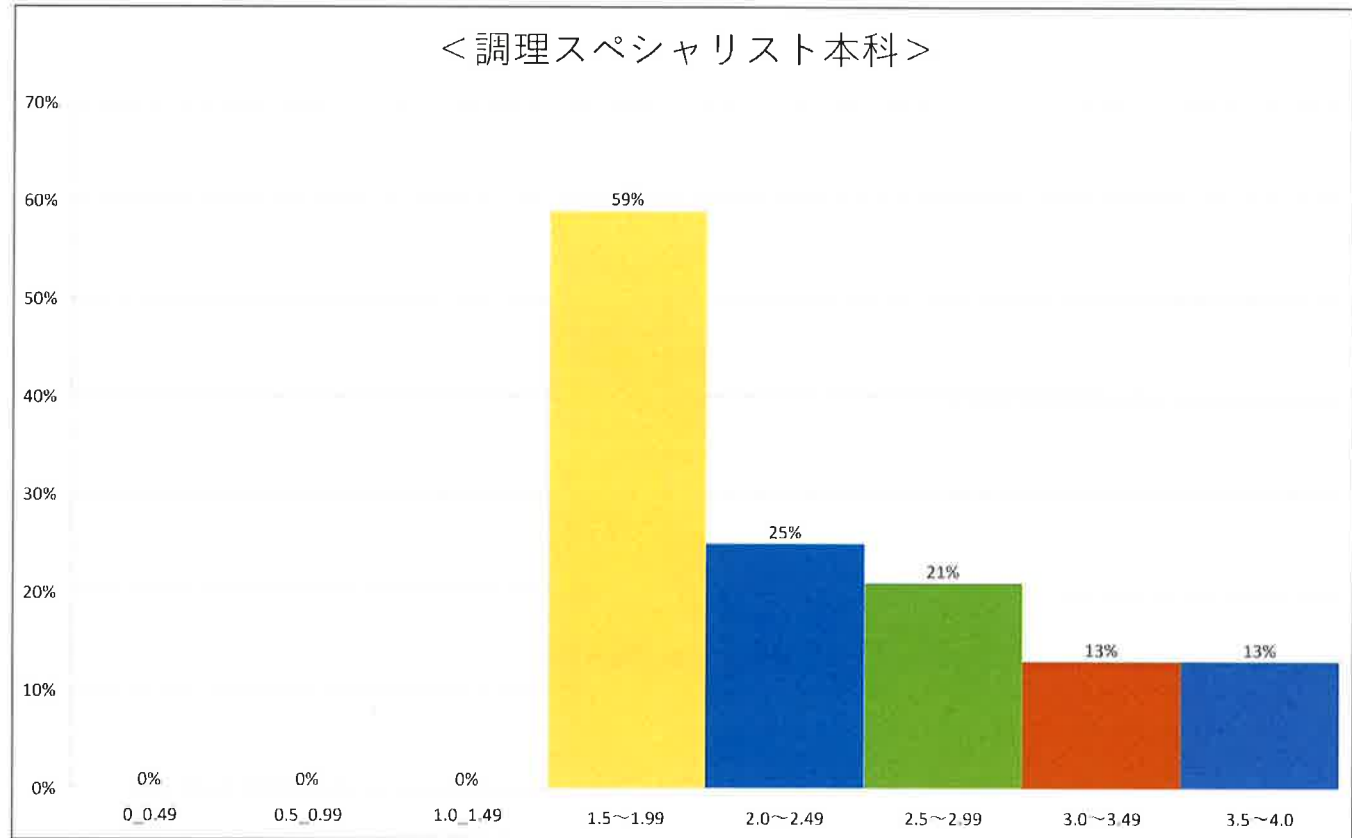
GPAの算出方法

$$\text{GPA} = \frac{(\text{評価"秀"習得単位数} \times 4) + (\text{評価"優"習得単位数} \times 3) + (\text{評価"良"習得単位数} \times 2) + (\text{評価"可"習得単位数} \times 1)}{\text{履修登録単位数の合計}}$$

2020年度 年間GPA 分布図 <調理スペシャリスト本科2年>

分布表

GPAランク	度数 (人数における ランク割合(%))	ランク人数
0_0.49	0%	0
0.5_0.99	0%	0
1.0_1.49	0%	0
1.5~1.99	59%	14
2.0~2.49	25%	6
2.5~2.99	21%	5
3.0~3.49	13%	3
3.5~4.0	13%	3
総数		31



■ 0.99以下   
 ■ 1.0~1.49   
 ■ 1.5~1.99   
 ■ 2.0~2.49   
 ■ 2.5~2.99   
 ■ 3.0~3.49

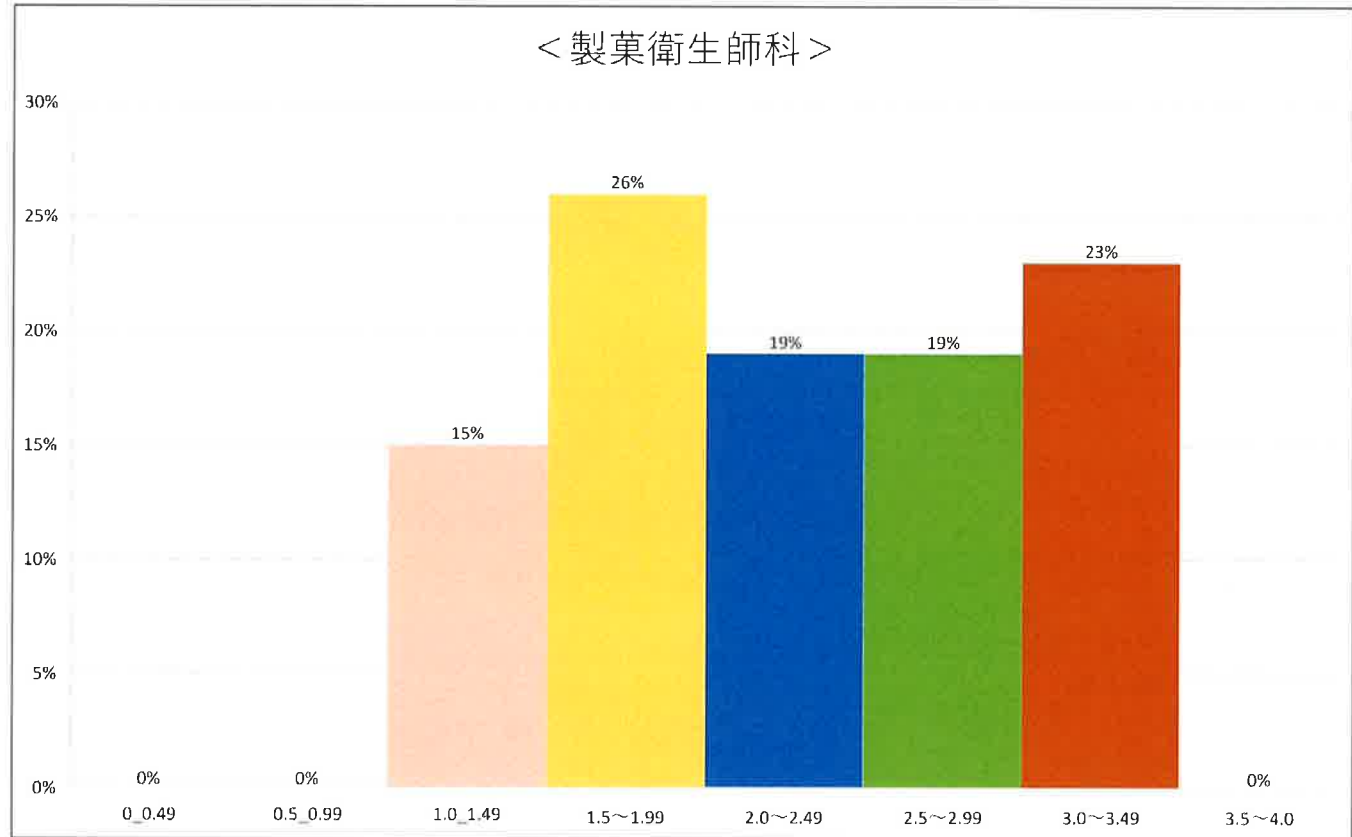
GPAの算出方法

$$\text{GPA} = \frac{(\text{評価"秀"習得単位数} \times 4) + (\text{評価"優"習得単位数} \times 3) + (\text{評価"良"習得単位数} \times 2) + (\text{評価"可"習得単位数} \times 1)}{\text{履修登録単位数の合計}}$$

2020年度 年間GPA 分布図 <製菓衛生師科>

分布表

GPAランク	度数 (人数における ランク割合(%))	ランク人数
0_0.49	0%	0
0.5_0.99	0%	0
1.0_1.49	15%	4
1.5~1.99	26%	7
2.0~2.49	19%	5
2.5~2.99	19%	5
3.0~3.49	23%	6
3.5~4.0	0%	0
総数		27



■ 0.99以下   
 ■ 1.0~1.49   
 ■ 1.5~1.99   
 ■ 2.0~2.49   
 ■ 2.5~2.99   
 ■ 3.0~3.49

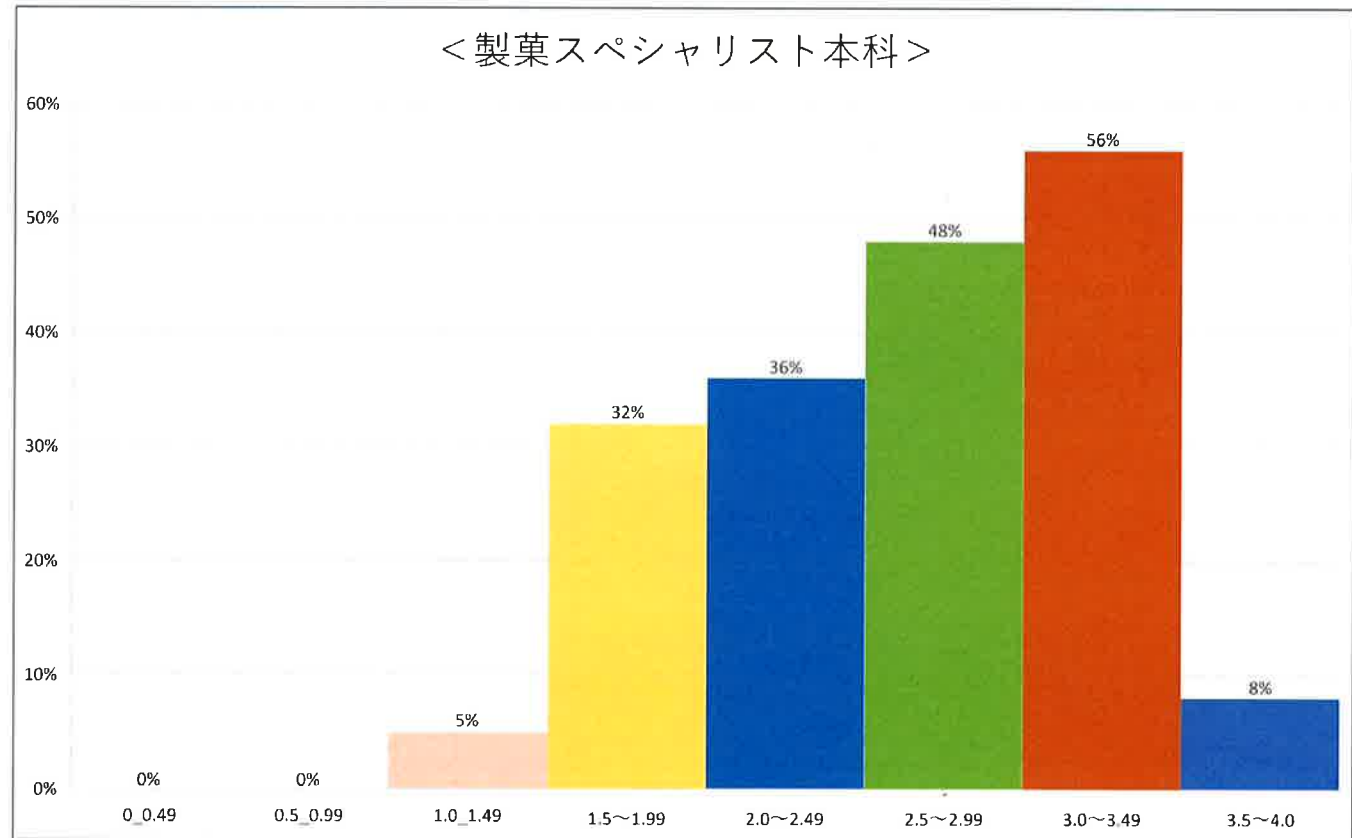
GPAの算出方法

$$\text{GPA} = \frac{(\text{評価"秀"習得単位数} \times 4) + (\text{評価"優"習得単位数} \times 3) + (\text{評価"良"習得単位数} \times 2) + (\text{評価"可"習得単位数} \times 1)}{\text{履修登録単位数の合計}}$$

2020年度 年間GPA 分布図 <製菓スペシャリスト本科>

分布表

GPAランク	度数 (人数における ランク割合(%))	ランク人数
0_0.49	0%	0
0.5_0.99	0%	0
1.0_1.49	5%	2
1.5~1.99	32%	8
2.0~2.49	36%	9
2.5~2.99	48%	12
3.0~3.49	56%	14
3.5~4.0	8%	2
	1.85	47



■ 0.99以下   
 ■ 1.0~1.49   
 ■ 1.5~1.99   
 ■ 2.0~2.49   
 ■ 2.5~2.99   
 ■ 3.0~3.49

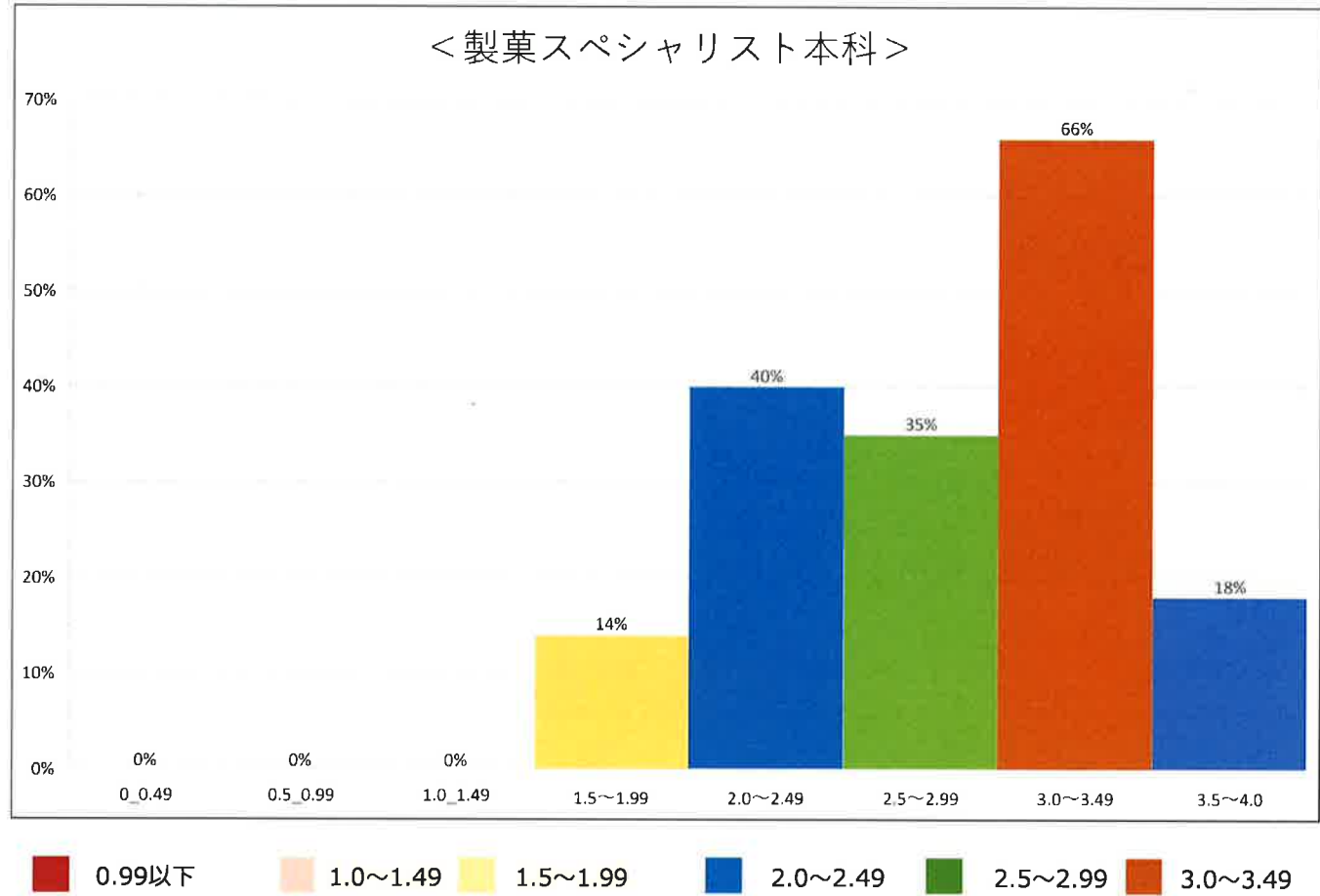
GPAの算出方法

$$\text{GPA} = \frac{(\text{評価"秀"習得単位数} \times 4) + (\text{評価"優"習得単位数} \times 3) + (\text{評価"良"習得単位数} \times 2) + (\text{評価"可"習得単位数} \times 1)}{\text{履修登録単位数の合計}}$$

2020年度 年間GPA 分布図 <製菓スペシャリスト本科2年>

分布表

GPAランク	度数 (人数における ランク割合(%))	ランク人数
0_0.49	0%	0
0.5_0.99	0%	0
1.0_1.49	0%	0
1.5~1.99	14%	3
2.0~2.49	40%	9
2.5~2.99	35%	8
3.0~3.49	66%	15
3.5~4.0	18%	4
	1.85	39



GPAの算出方法

$$GPA = \frac{(\text{評価"秀"習得単位数} \times 4) + (\text{評価"優"習得単位数} \times 3) + (\text{評価"良"習得単位数} \times 2) + (\text{評価"可"習得単位数} \times 1)}{\text{履修登録単位数の合計}}$$